

Höchste Präzision bei der Lohnfertigung – gesteuert mit der ABACUS Business Software



Tiefbohrung ist eine Kunst, die wenige beherrschen. Genau dies ist die Kernkompetenz der Firma Tiefbohrbär, etwa wenn es um Präzisionsbohrungen im Bereich von einem Millimeter Durchmesser und einer Bohrtiefe von 100 Millimetern geht. Um die Bearbeitungsschritte der Werkstücke zu steuern, verlassen sich die Bohrprofis auf das ERP-System der ABACUS mit integriertem PPS.

Tiefbohrbär aus dem aargauischen Rothrist ist europaweit führend in der Herstellung von Präzisionstiefbohrungen in zerspanbaren Materialien. «2007 sind wir anlässlich des ersten Aargauer Unternehmerpreises mit dem zweiten Rang ausgezeichnet worden», erzählt der Tiefbohrbär-Geschäftsführer Markus Bär nicht ohne Stolz. Das «Quintessenz Qualifizierter Qualität»- und ISO-zertifizierte (9001 und 13485) Tiefbohren ist ein Präzisionsverfahren zur Ausführung von tiefen Bohrungen. Die Bohrtiefe erreicht heute schon 300 Mal den zu bohrenden Durchmesser: So ist Tiefbohrbär in der Lage, eine Bohrung von 10 Millimeter von einer Seite 3'000 Millimeter tief zu realisieren.

Der Bohrdurchmesser reicht von 0,5 Millimeter – realisiert mit dem kleinsten herstellbaren Werkzeug mit Innenkühlung – bis 80 Millimeter. Tiefbohrbär hat unter dem Namen Tiefbohrbärbohren ein patentiertes Verfahren entwickelt, das an die Grenzen des technisch Machbaren kommt. Das Unternehmen mit 25 Mitarbeitenden steht deshalb für höchste Präzision und Qualität.

■ Vom Einzelteil bis zur Grossserie mit über 100'000 Stück werden diverse Aufträge abgewickelt. ■

Mit Hilfe des Maschinenparks mit 50 Arbeitsspindeln sind seit 15 Jahren weltweit mehr als 1'000 Kunden aus den Branchen Alternativenenergien, Augenmedizin, Chemie, Chirurgie, Elektroindustrie, Fahrzeuge, Formenbau, Hydraulik, Implantate, Lebensmittelindustrie, Luftfahrt, Maschinenbau, Mikrotechnik, Pneumatik, Raumfahrt, Schiffsmotoren, Werkzeug- und Formenbau sowie Zahntechnik beliefert worden.

Als Lohnfertiger unterschiedlichster Werkstücke von ein paar Gramm bis zu drei Tonnen schweren Teilen erhalten die Kunden von Tiefbohrbär projektspezifische Unterstützung. Dabei bringen die Spezialisten von Tiefbohrbär ihr Know-how auf höchstem Niveau ein. Seit 2009 ist Tiefbohrbär auch in Deutschland vertreten.

ABWICKLUNG ALS LOHNFERTIGER

Als Lohnfertiger stellt Tiefbohrbär keine eigenen Produkte her, sondern verrichtet für unterschiedlichste Kunden auftragspezifische Arbeiten an Werkstücken. Das Unternehmen erbringt neben der eigentlichen Tiefbohrung und Honen auch Leistungen rund um das Tiefbohren wie Sägen und Plandrehen sowie nach der Bohrung Basisdrehen und Ganzüberdrehen. Für Komplettlösungen arbeitet Tiefbohrbär eng mit seinen Kunden zusammen. Die Auftragsgrösse variiert je nach Werkstück und Kunde. Vom Einzelteil bis zur Grossserie mit über 100'000 Stück werden diverse Aufträge abgewickelt. Dazu ist der Ablauf in der ABACUS-Software auf den Lohnfertiger zugeschnitten und mit den

Standardfunktionen der Software optimiert. Die anforderungsreiche Abwicklung der Aufträge hätte sich in der ABACUS Business Software optimal und ohne wesentliche Zusatzprogrammierung einrichten lassen, berichtet Andreas Brauchli, der Software-Berater von bsb.info.partner.

Die Anfragen der Interessenten werden manuell oder über das Kalkulationsmodul in der ABACUS-Software berechnet und als Angebot in der Auftragsabwicklung erfasst. Damit sämtliche Unterlagen bei Rückfragen des Kunden jederzeit verfügbar sind, werden sie elektronisch im Dossier des jeweiligen Angebots abgelegt.

Ein Angebot kann bei der Auftragserteilung direkt in einen Verkaufsauftrag kopiert und nach der Terminkoordination sofort dem Kunden bestätigt werden. Ist dem Artikel noch kein Stammarbeitsplan mit den entsprechenden Material- und Arbeitsschritten zugewiesen worden, muss dieser vor der Erstellung des Produktionsauftrags durch den Sachbearbeiter noch angelegt werden. Der Produktionsauftrag wird anschließend direkt aus dem Verkaufsauftrag



Eine Offerte aus der ABACUS Auftragsbearbeitung lässt sich problemlos in einen Verkaufs- und entsprechende Produktionsaufträge weiterverarbeiten.

erstellt. Damit ist garantiert, dass der Sachbearbeiter bei Rückfragen jederzeit den Überblick über die Produktionsaufträge und den aktuellen Stand seines Auftrags hat.

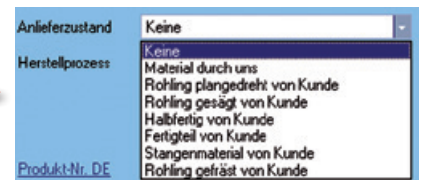
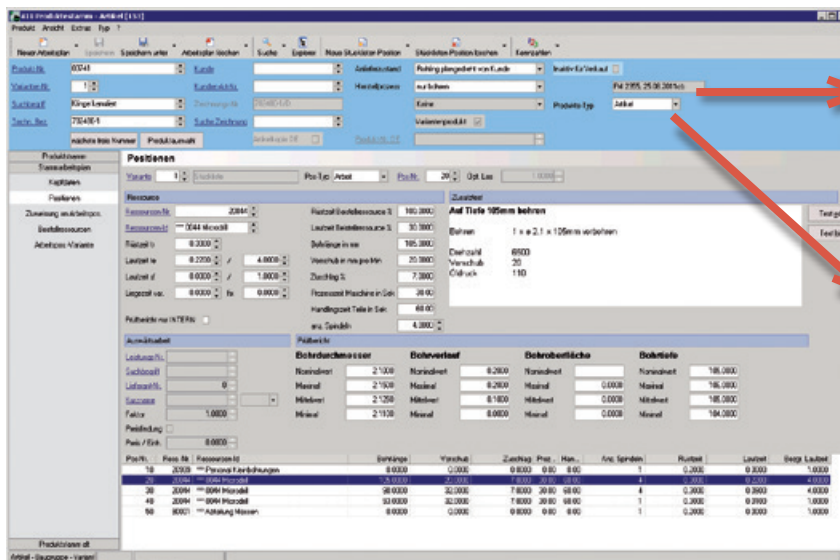
Da sowohl sämtliche Dokumente des Auftrags, wie auch Lieferscheine oder Rechnungen im entsprechenden Dossier elektronisch abgelegt werden, sind sie bei Rückfragen jederzeit und ohne Suchaufwand sofort auffindbar.

UNTERSCHIEDLICHE HERSTELLPROZESSE FÜR PRODUKTVARIANTEN

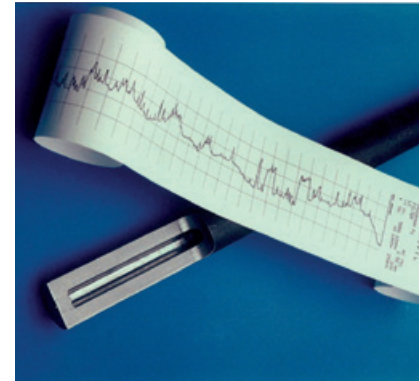
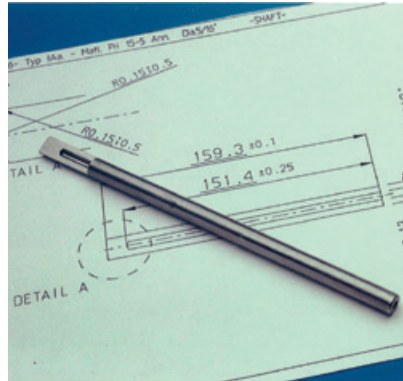
Abhängig vom aktuellen Auslastungsgrad beim Kunden kann dieser für ein bestimmtes Werkstück je nach Auftrag unterschiedliche Produktionsschritte verlangen. Ist in einem Fall nur der Arbeitsschritt «Tiefbohren» gefordert, kann dasselbe Werkstück beim nächsten Auftrag komplett bearbeitet bestellt werden.

- Die Artikelpflege hat sich dank der Einführung der Variantenoption laut Markus Bär optimal verbessert; zudem haben sich viele Fehlerquellen eliminieren lassen. ■

Somit ist es notwendig, für jedes zu bearbeitende Teil verschiedene Stammarbeitspläne, Verkaufspreise und Prüfberichte zu führen. Die Variantenoption in der ABACUS Auftragsbearbeitung bietet dafür die optimale Lösung. Jedes Produkt ist hier als Variantenprodukt definiert. Auf dem Produkt sind alle Angaben hinterlegt, die nicht vom Bearbei-



Für jeden Artikel werden mehrere Varianten geführt, so dass sie nach Anlieferzustand und Herstellprozess unterteilt werden können.



tungsgrad abhängig sind. Auf der Produktvariante sind zusätzlich die variantenabhängigen Daten wie etwa Preis und Stammarbeitsplan definiert. Für jedes Produkt können somit verschiedene Anlieferzustände und entsprechende Herstellprozesse abgebildet und eindeutig definiert werden.

Die Artikelpflege hat sich dank der Einführung der Variantenoption laut Markus Bär optimal verbessert; zudem haben sich viele Fehlerquellen eliminieren lassen.

- Da alle relevanten Parameter in der Programmmaske erfassbar sind, können die Prozess- und Laufzeiten von der Software berechnet werden. ■

EFFIZIENTE ARTIKELSUCHE

Die Endabnehmer der Werkstücke lassen ihre Produkte oft bei unterschiedlichen Produzenten herstellen. Diese sind es, die jeweils ihrerseits Tiefbohrer Aufträge für die Tiefbohrungen erteilen. Daher kam es in der Vergangenheit oft vor, dass bei Tiefbohrer verschiedene Artikel für das identische Werkstück erfasst wurden, was zu Mehraufwand und Doppelspurigkeiten führte, die es

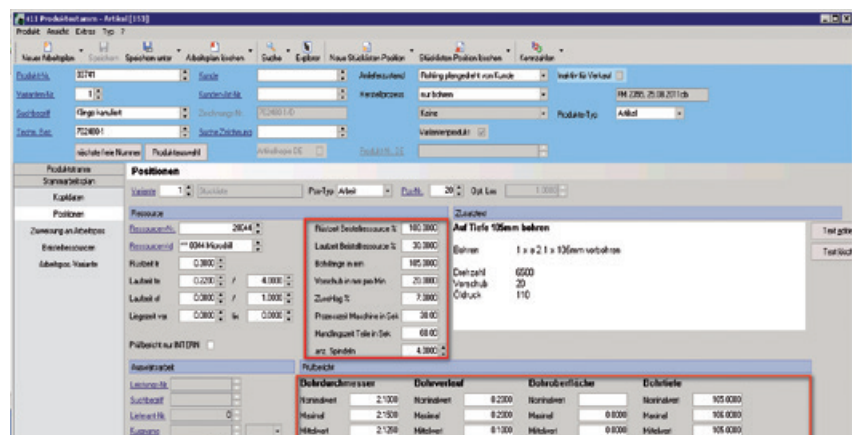
durch die Software zu eliminieren galt. Dies wurde dank den optimierten Suchfunktionen der ABACUS Auftragsbearbeitung erreicht: Sie ermöglichen es, in einer Suchmaske über verschiedene Felder gleichzeitig zu suchen. So kann etwa nach einer Zeichnungsnummer gesucht werden, die im Artikelstamm des Werkstücks abgespeichert ist. Auch wenn ein Auftraggeber A für dasselbe Werkstück eine andere Zeichnungsnummer als ein Auftraggeber B verwendet, findet das Programm immer das richtige Werkstück.

Zudem ist es auch wichtig, die Artikel über mehrere Kriterien wie zum Beispiel Bohrtiefe, Bohrdurchmesser, Anzahl Bohrungen und Material auffinden zu können. Zentral dabei ist, dass sich simultan ebenfalls einander gleichende Teile finden lassen. Das Programm offeriert zu diesem Zweck eine Suchmöglichkeit

über sämtliche definierten Felder mit Filterfunktion und Volltextsuche. Damit ist sozusagen garantiert, dass Erfahrungen mit ähnlichen Werkstücken in die Kalkulation und Produktion eines neuen Werkstücks einfließen.

INDIVIDUELLE BERECHNUNGEN IM STAMMARBEITSPLAN

Die Berechnung der Lauf- und Prozesszeit eines Arbeitsschrittes ist beim Tiefbohren sehr individuell und unter anderem von der Bohrtiefe, dem Bohrdurchmesser, der Werkstückform, der Handlingszeit und dem Material abhängig. Für diese spezifische Anforderung gibt es in keiner PPS-Software eine Standardfunktion. In der ABACUS-Software liessen sich jedoch individuelle Felder erstellen. Mit den Funktionen im ABACUS PPS und der integrierten Scriptingfunktion konnten sämtliche Anforderungen von Tiefbohrer für



Dank individueller Felder kann eine optimierte Durchlaufzeitberechnung erfolgen.

TIEFBOHRBÄR GMBH

Markus Bär, Geschäftsführer



«Als typischer Auftragsfertiger können wir aufgrund unserer Erfahrungen die ABACUS ERP-Software jedem ähnlich ausgerichteten Betrieb empfehlen. Wir haben damit an Effizienz bei der Auftragsabwicklung dazugewonnen, indem wir immer alle Daten der vergangenen Aufträge auf Knopfdruck zur Verfügung haben. Wichtig für die Implementierung einer ERP-Software ist die Wahl des richtigen Implementierungspartners. Dieser muss die Eigenheiten des Kunden, sein Business und seine Anforderungen verstehen. Aufgrund seiner Erfahrung muss er dann diese effizient in der Software umsetzen. Ebenfalls soll der Vertriebspartner auf Vereinfachungen und Optimierungen im Prozess hinweisen und helfen, diese Verbesserungen umzusetzen. Dank unserem Partner bsb.info.partner ist uns dieser Schritt gelungen und wir konnten durch die intensive und angenehme Zusammenarbeit die ABACUS-Software optimal in unserem Unternehmen integrieren.»

www.tiefbohrbaer.ch

die Erfassung von Stammarbeitsplänen realisiert werden. Da alle relevanten Parameter in der Programmierschicht erfassbar sind, können daraus laut Aussage von Markus Bär die genauen Prozess- und Laufzeiten von der Software berechnet werden.

TRANSPARENZ UND INFORMATIONEN AUF KNOPFDROCK

Dank dem Management-Informationssystem in der ERP-Software lassen sich jederzeit alle in der Vergangenheit erfassten Daten auswerten, miteinander vergleichen und als Entscheidungsgrundlage verwenden. Durch das integrierte Archivie-

rungsmodul sind auch Dokumente, die gescannt und in der ABACUS-Software abgespeichert wurden, schnell wieder auffindbar. Dies erleichtert nicht nur die geforderte Rückverfolgbarkeit bei Aufträgen aus dem Medizinalbereich, sondern betrifft die gesamte Produktpalette.

Begeistert ist Markus Bär von der Möglichkeit, durch das einfache Zusammenziehen der Daten, schnell seine Quartalsabschlüsse erstellen zu können. Da alle Daten im System vorhanden sind, stehen diese auf Knopfdruck zur Verfügung.

Ein Projekt von:

bsb.
business-it

Spreitenbach

bsb.info.partner AG
Bodenackerstrasse 3
CH-8957 Spreitenbach
T +41 (0)44 735 60 10

St. Gallen

bsb.info.partner AG
Fürstenlandstrasse 96
CH-9014 St. Gallen
T +41 (0)71 243 60 10

Glarus

bsb.info.partner AG
Iseliguet 3
CH-8750 Glarus
T +41 (0)55 645 46 10

info@bsbit.ch
bsb-business-it.ch

 **ABACUS**
business software
abacus.ch

ABACUS-SOFTWARE BEI DER TIEFBOHRBÄR GMBH

Auftragsbearbeitung	8 Benutzer
PPS	8 Benutzer
Adressmanagement	1 Benutzer
Debitoren- / Kreditoren- und Finanzbuchhaltung	1 Benutzer
Archivierung / Scanning	1 Benutzer