

Produktionsprozess auf Transparenz optimiert



Der Lohnfertiger Jüstrich Cosmetics hat die neueste Abacus-Softwareversion eingeführt und um das PPS-Modul und die Rezepturverwaltung erweitert. Damit liessen sich die angestrebten Prozessoptimierungen erreichen und die Prozesssicherheit im Unternehmen deutlich verbessern.

Die Herstellerin von hochwertiger Spezialkosmetik ist in CH-9442 Berneck als Lohnfertiger tätig, konzipiert, entwickelt und produziert Produktlinien nach den Wünschen und in enger Zusammenarbeit mit der Kundschaft. Dazu gehören Lohnaufträge mit Produkten für Bereiche wie Kosmetik, Sonnen- und Haarpflege sowie Zahnpasta.

Excel aus dem Tagesgeschäft verbannen

Der Jüstrich-CEO Jürg König hatte das Ziel, mit der Erneuerung und Erweiterung der Abacus ERP-Software sowie der Reorganisation der internen Prozesse und Strukturen das Unternehmen weiter zu industrialisieren.

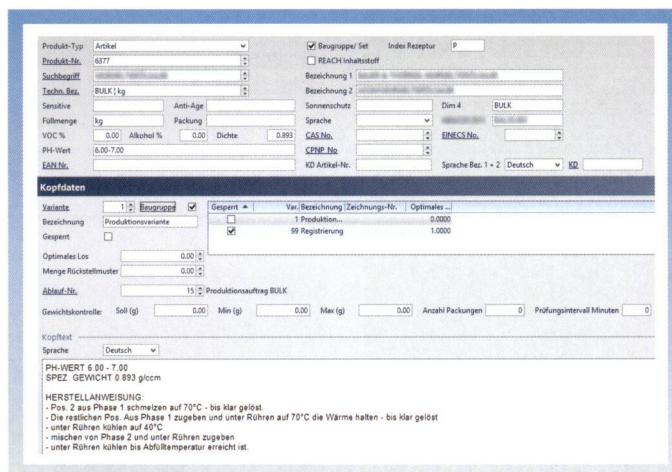
Dabei war es ihm wichtig, dass sämtliche Betriebs- und Produktionsdaten zentral im ERP-System

geführt und dadurch die vollständige Transparenz über alle Aufträge gegeben ist.

Verschiedene Abteilungen lösten früher öfters ihre Aufgaben mit Excel anstatt im ERP-System, wodurch die Informationen nicht für alle direkt verfügbar waren.

Jürg König, CEO Jüstrich Cosmetics: «Dank der Optimierung der Prozesse haben wir heute alle Daten in einem System und somit die vollständige Transparenz über alle Aufträge. Damit sind wir in der Lage, die Profitabilität des Unternehmens zu verbessern.»

Durch die Einführung der neuen Abacus-ERP-Software wurden die Excel-Tabellen aus dem Tagesgeschäft verbannt.



Produktionsanweisungen sind zentral im Artikelstamm abgelegt.

Aufbau des Artikelstamms ist zentral

Herzstück der ERP-Lösung ist der Artikelstamm. Er steuert alle Prozesse von der Offerte über die Produktion mit den Rezepturen bis hin zu den Zolldokumenten und der Verrechnung an den Kunden. Denn sind im Artikelstamm alle nötigen Daten wie die Stücklisten und Produktionsschritte korrekt definiert, dann lassen sich praktisch alle Prozesse im Verkauf,

■ Anzeige

TECHNOLOGY
MACHINES
SYSTEMS

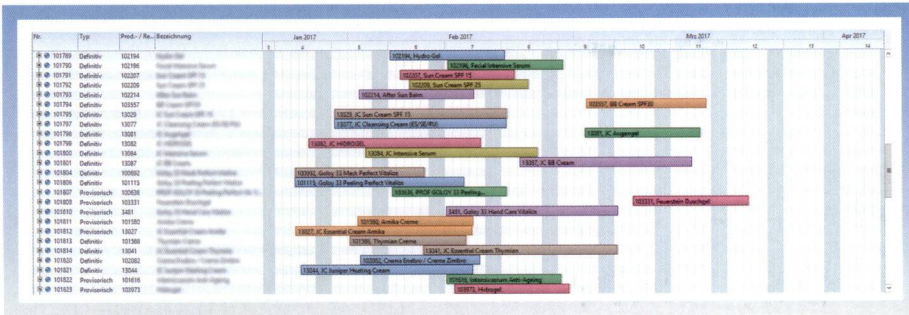
Für einen großen Schritt vorwärts
muss man manchmal die Seiten wechseln.

MHRSPINDLIGE SW-BEARBEITUNGSZENTREN.
60 % KÜRZERE TAKTZEIT PRO WERKSTÜCK.
60 % WENIGER PLATZBEDARF. 50 % GERINGERE ENERGIEKOSTEN.*
AUCH AUTOMATISIERT.

www.sw-machines.de

* Im Vergleich ein SW-Verständler zu einem Einspindelher

Intelligent vernetzt



Der Planmanager des PPS hilft, die Produktionsaufträge optimal einzuplanen.

Einkauf und in der Produktion weitestgehend automatisieren und somit viel Zeit sparen.

Prozessunterstützung

Bei der Auftragserschaffung informiert das ERP-System, welche Rohstoffe für eine Produktion zeitlich kritisch zu beschaffen sind, zumal Lieferfristen von bis zu 14 Wochen bei bestimmten Artikeln keine Seltenheit sind. So kann Jüstrich rechtzeitig reagieren und für kritische Artikel einen Mindestlagerbestand anlegen. Mit der Einführung des Abacus-ERP hat sich die Lagerbewirtschaftung spürbar verbessert, da die Lagerhaltung der Rohstoffe optimiert werden konnte und unkritische Rohstoffe Just-in-time beschafft werden. Auch geht der Einkaufsprozess heute dank der integrierten Einkaufsdisposition viel schneller und effizienter vorstatten. Eine Einkaufsbestellung beansprucht jetzt statt wie früher dreissig nur noch 5 min. Die Produktionsaufträge für die Bulkherstellung und die anschliessende Abfüllung erfolgen direkt aus dem Verkaufsauftrag. Das dafür benötigte Material wird auf das Lager oder auftragsbezogen bestellt. Erfolgt ein Wareneingang, wird die Charge des Lieferanten pro Rohstoff erfasst. Anschliessend wird das Material vom Lager auf den Produktionsauftrag bezogen. Das produzierte Produkt wird mit der Chargennummer versehen als fertig gemeldet.

Effiziente Prozesse von A bis Z

Mit der Einführung der integrierten Abacus-Gesamtlösung hat sich der Erfassungsaufwand von Daten markant reduziert. Doppelerfassungen und damit auch Fehlerquellen wurden eliminiert, auch die früher intensiv genutzten Excel-Tabellen liessen sich aus vielen Bereichen des Tagesgeschäfts verbannen. Das Ziel, eine Offerte wie eine Auftragsbestätigung mit allen Preisen und Rabatten korrekt und auf Knopfdruck zu erstellen, ist erreicht. So ist das Abacus-ERP innert Kürze zu einem unverzichtbaren Arbeitsinstrument bis auf die untersten Stufen der Leistungserstellung geworden. Durch die Verschlinkung der Prozesse und die effiziente Prozessunterstützung durch das neue ERP-System konnte Jüstrich bei gleich bleibender Anzahl Mitarbeitenden den Output massiv steigern.



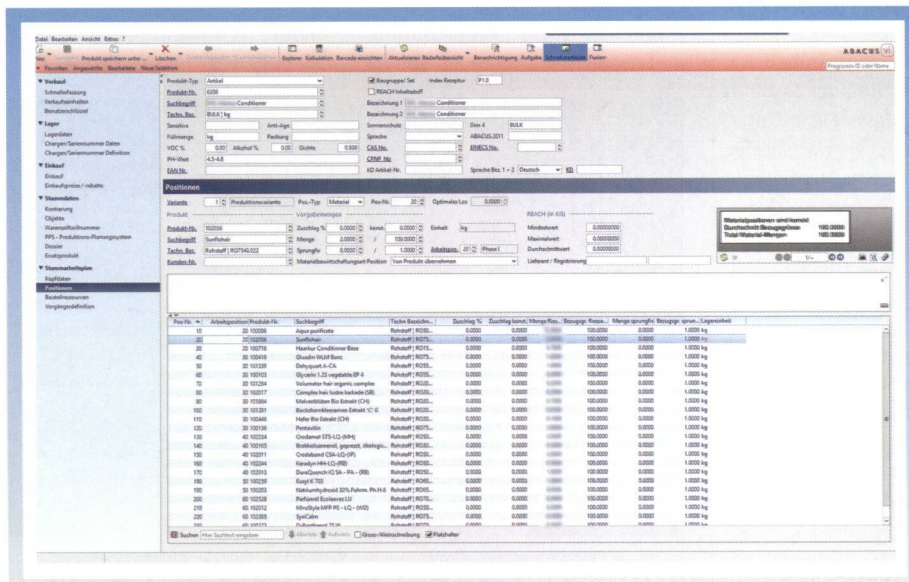
INFOS | KONTAKT

Abacus Research AG

Abacus-Platz 1
CH-9300 Wittenbach

Telefon +41 (0)71 292 25 25

www.abacus.ch
info@abacus.ch



Die Verwaltung der Rezepturen erfolgt im Produktstamm über die Stücklistenfunktion.



Industrie 4.0

Innovative Produkte und Lösungen von EROWA welche Sie auf dem Weg in die digitale Zukunft umfassend unterstützen. Wir leben Smart Factory.

www.erowa.com

