

Metall in Form mit Abacus-Software – Auftragsfertiger setzt beim ERP-System auf Durchgängigkeit

Der seit über 40 Jahren erfolgreich im Apparate- und Anlagenbau sowie in der mechanischen Fertigung tätige Metallbearbeitungsbetrieb S Combi setzt auf das integrierte ERP- und PPS-System von Abacus.



Heute steht dem Unternehmen eine Software-Lösung zur Verfügung, die sämtliche ERP- und PPS-Applikationsmodule integriert und eine komplette Durchgängigkeit der Daten von der Offerte über die Produktionsabwicklung mit Ressourcenplanung und Einkauf bis zur Fakturierung und Verbuchung in die Finanzbuchhaltung ermöglicht. Sie ist in der Lage, die gesamte Breite des Produktionsspektrums vom Anlagenbau bis zu Einzelaufträgen für das Laserschneiden und die mechanische Fertigung zu unterstützen und Subsysteme wie Zeiterfassung und branchenspezifische Kalkulationssoftware

einzubinden.

Effizienz für das Rappen- und das Anlagenbaugeschäft

Für 20 Prozent des Umsatzes bei S Combi sorgen individuelle Aufträge mit Laserschneiden und Abkanten, die unter enormem Kostendruck stehen. Deshalb ist es für S Combi wesentlich, diese Einzelaufträge ohne grossen Aufwand abzuwickeln. Dazu wurden in den Artikelstammdaten für ein Set von Blechen sowie Lasereinzelteile zwei sogenannte Dummy-Artikel angelegt, die stets für eine schnell zu erstellende Offerte und anschließende Auftragsabwicklung ver-

wendet werden können. Mit der Abacus-Software lassen sich nun wesentlich mehr Laseraufträge pro Zeiteinheit über das System abwickeln.

Bei den Anlagenaufträgen dagegen werden richtige Artikel im Stamm angelegt, damit die Rückverfolgbarkeit bis zu den verwendeten Materialien und Qualitäten sichergestellt bleibt. Das Programm bietet den Mitarbeitenden heute die geforderte Transparenz über die verschiedenen Prozesse und den jeweiligen Produktionsstand. Da auch die Auswärtsfertigung als Arbeitsschritt im Abacus-Programm verwaltet



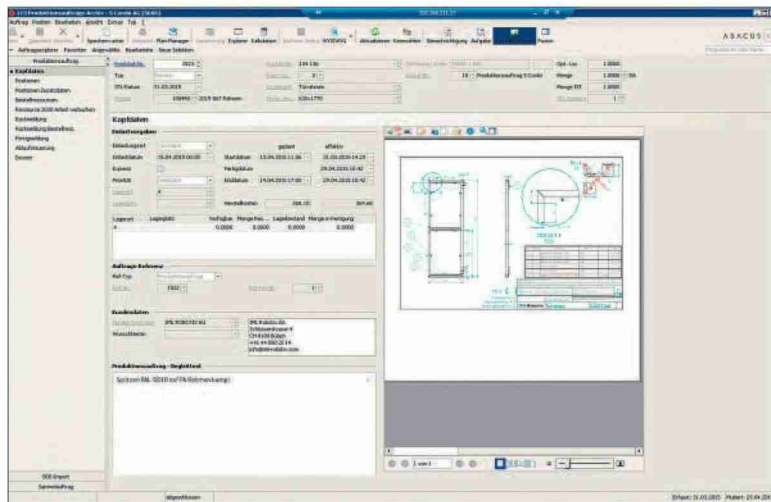
wird und die Zeitrückmeldung über das integrierte BDE-System online gebucht wird, wissen sie stets, wo sich welcher Artikel befindet und bis wann ein Arbeitsschritt erledigt ist. Dies vereinfacht die Planung der nachfolgenden Arbeiten, wofür der grafische Planmanager der Abacus-PPS-Software zum Einsatz kommt. Von der Automatisierung der Prozesse profitiert besonders die AVOR: Bei der Herstellung einer Anlage oder Komponente

kann sie alle Unterproduktionsaufträge aus dem Verkaufsauftrag erstellen. Lieferantenrechnungen sowie das gesamte Auftragsdossier werden mit Abascan digitalisiert und in der Software archiviert. Die Sachbearbeiter schätzen es, dass die Dokumente sofort eingesehen werden können. Dazu zählt auch die einfache Rückverfolgbarkeit jedes hergestellten Teils durch die Chargenoption der

Software, die alle Informationen zum Ursprungsmaterial und dessen Herkunft sicherstellt.

Fazit

S Combi hat heute mit der Abacus-Software ein System, das die Weiterentwicklung des Unternehmens unterstützt und die Aufträge dank geringerem administrativem Aufwand wesentlich effizienter abzuwickeln erlaubt als zuvor.



Optimierte PPS-Erfassungsmasken unterstützen die AVOR für die effiziente Auftragsabwicklung. Bild: zvg



Info



Abacus-Software bei S Combi AG
PPS/Auftragsbearbeitung
CRM. Finanz-/Lohnsoftware
14 Benutzer



Dominik Seiler, CEO
S Combi
«Mit der Abacus-Software haben wir heute ein topmodernes ERP-Programm, das unsere hohe Fertigungstiefe und alle Bearbeitungsprozesse im Unternehmen wirkungsvoll unterstützt.»

Hersteller: www.Abacus.ch
Implementierungspartner:
www.bsb-business-it.ch

