

solutions

Auftragsfertiger produziert von A bis Z mit Abacus-ERP –
Produktionsprozess auf Transparenz optimiert



JÜSTRICH COSMETICS

Nach eingehenden Prozessanalysen hat der Lohnfertiger Jüstrich Cosmetics beschlossen, die neue Abacus-Softwareversion einzuführen und dies gleichzeitig auch für weitreichende organisatorische Anpassungen im Unternehmen zu nutzen. Die bestehende Lösung wurde um das PPS-Modul und die Rezepturverwaltung erweitert und gleichzeitig erneuert. Damit liessen sich die angestrebten Prozessoptimierungen erreichen und die Prozesssicherheit im Unternehmen deutlich verbessern.

Die in Fachkreisen geschätzte Herstellerin von hochwertiger Spezialkosmetik ist im St. Gallischen Berneck als Lohnfertiger tätig. Sie konzipiert, entwickelt und produziert Produktlinien nach den Wünschen und in enger Zusammenarbeit mit der Kundschaft. Dazu gehören Lohnaufträge mit Produkten für Bereiche wie Kosmetik, Sonnen- und Haarpflege. Die Kapazität der eigenen Prozessanlagen beträgt bis zu drei Tonnen pro Tag. Trotz starker Konkurrenz können sich die

■ **Jürg König war bewusst, dass die Firma eine «miliztaugliche» Software bräuchte.** ■

St. Galler in ihrem Bereich von bis zu 100'000 Stück mit häufigen Sortenwechseln dank hoher Produktequalität sowie Flexibilität und Schnelligkeit bei der Produktentwicklung gut behaupten.

Den Betrieb auf den Kopf gestellt

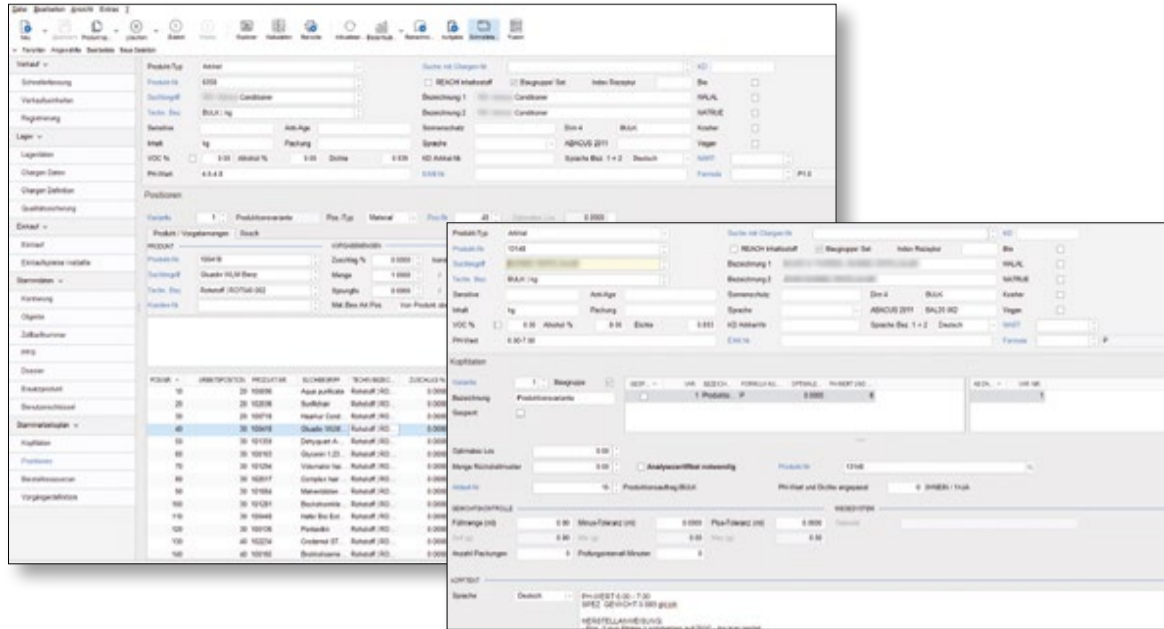
Der heutige Jüstrich-CEO Jürg König wurde 2014 als Betriebsleiter mit dem Ziel eingestellt, die internen Prozesse und

Strukturen zu industrialisieren und dementsprechend anzupassen. Als gelernter Maschineningenieur halfen ihm dabei seine Erfahrungen in der Industrie ebenso wie seine früher erworbenen Kenntnisse mit der Abacus-Software. Sein Ziel war es, sämtliche Betriebs- und Produktionsdaten zentral im System zu führen und dadurch die vollständige Transparenz über alle Aufträge zu schaffen. Rasch wurde klar, dass vom anstehenden Change-Management-Projekt alle Prozesse erfasst würden und es deshalb unabdingbar wäre, diese von Anfang an in einer vollständig integrierten ERP-Software abzubilden.



solutions

Die Verwaltung der Rezepturen erfolgt im Produktstamm über die Stücklistenfunktion.



Produktionsanweisungen sind zentral im Artikelstamm abgelegt.

Verschiedene Abteilungen lösten öfters ihre Aufgaben mit Excel anstatt im ERP-System, wodurch die Informationen nicht für alle direkt verfügbar waren. Durch die Einführung der neuen ERP-Software sollten die Excel-Tabellen im Tagesgeschäft verhindert werden. Auch stellten Kunden und gesetzliche Regularien steigende Anforderungen an Qualität und Normenerfüllung.

Der Entscheid für einen Neuanfang mit einer modernen ERP-Software fiel im Mai 2015. Jürg König war bewusst, dass die Firma eine «miliztaugliche» Software bräuchte. Diese sollte es im Gegensatz zu einer SAP-Lösung ermöglichen, dass auch andere Mitarbeitende, nicht nur Programmspezialisten, einfachere Aufgaben wie Masken zu gestalten, zusätzliche Datenfelder hinzuzufügen und Auswertungen zu konfigurieren, übernehmen könnten. Nach dem Studium von Anwenderberichten im Abacus-Kundenmagazin «Pages», beschloss man, erneut auf die Karte Abacus zu setzen. Es wurde entschieden, die Software vollständig zu erneuern und um das PPS- und ein Verwaltungsmodul für die Rezepturen zu ergänzen. Dies alles allerdings nicht, ohne auf den Beistand bewährter ERP-Spezialisten aus der Region zu setzen, was mit der Abacus-Partnerin bsb.info.partner auch der Fall gewesen ist.

■ Herzstück der Lösung ist der Artikelstamm. ■

Ohne Pflichtenheft, aber dafür mit einem einwöchigen Workshop gelangten alle Projektbeteiligten zur Gewissheit, im Rahmen der Standardsoftware sämtliche betrieblichen Anforderungen abbilden zu können. Dabei klärten sich auch die Vorstellungen, wie erstens das Unternehmen

funktionieren und zweitens diese mit bsb.info.partner und der Abacus-Software umgesetzt werden sollten. Der Produktivstart erfolgte am 1. Januar 2016.

Aufbau des Artikelstamms ist zentral

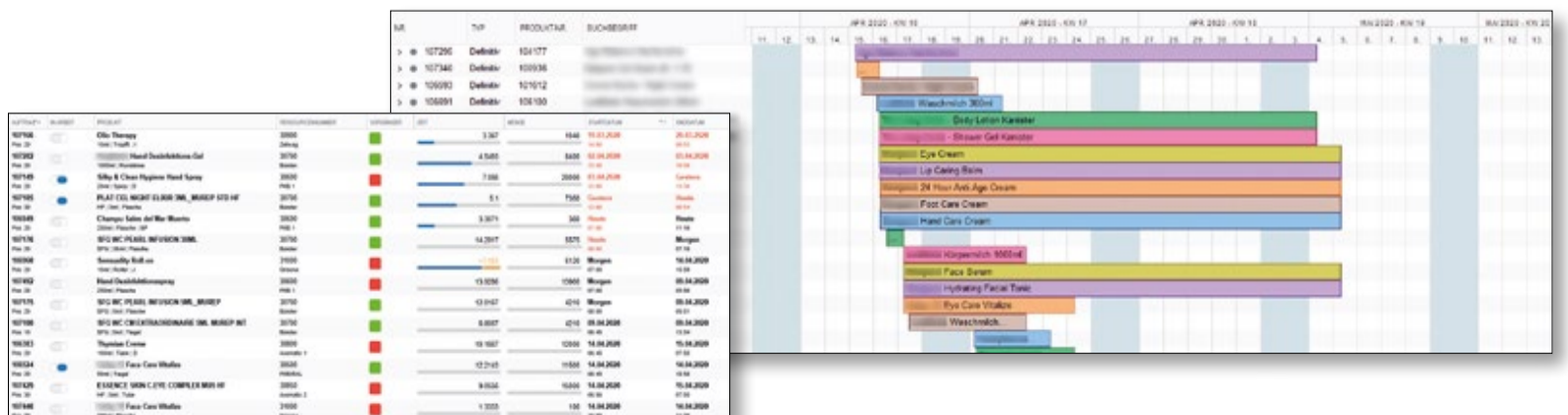
Herzstück der Lösung ist der Artikelstamm. Er steuert alle Prozesse von der Offerte über die Produktion mit den Rezepturen bis hin zu den Zollpapieren und der Verrechnung an den Kunden. Sind im Artikelstamm alle nötigen Daten wie die Stücklisten und Produktionsschritte korrekt definiert und hinterlegt, lassen sich praktisch alle Prozesse im Verkauf, Einkauf und in der Produktion weitestgehend automatisieren und somit viel Zeit sparen.

Ein wertvolles Instrument ist auch der Planmanager im PPS, mit dem die Abteilungsleiter die laufenden Produktionsaufträge auf die Mischmaschinen einlasten können. So können die aufwändigen Reinigungsintervalle und das Umrüsten der Mischanlagen auf ein Minimum reduziert werden und die Stillstandzeiten der Maschinen lassen sich minimieren. Denn durch eine Reduktion der Sortenwechsel können Produktionsabläufe optimiert werden, was Effizienzsteigerungen mit sich bringt.

Prozessunterstützung

Jeder, in der Regel elektronisch, eingegangene Verkaufsauftrag wird in der Auftragsbearbeitungssoftware erfasst und dem Kunden per Mail bestätigt. Bei der Auftragserfassung informiert das ERP-System, welche Rohstoffe für eine Produktion zeitlich kritisch zu beschaffen sind, zumal Lieferfristen von bis zu 14 Wochen bei bestimmten Artikeln keine Seltenheit sind. So kann Jüstrich rechtzeitig reagieren und für kritische Artikel einen Mindestlagerbestand anlegen.

Der Planmanager des PPS hilft die Produktionsaufträge optimal einzuplanen.



Palettierungsfunktion für die Erstellung der Transportliste, mit Anzeige des Lieferscheins.

Nachkalkulation PA
Von 01.03.2017 bis 31.03.2017
Archivierte Aufträge

Enddatum	PA-Nr.	Techn.-Bezeichnung	Menge Ist	Arbeitskosten geplant	Arbeitskosten effektiv	Materialkosten geplant	Materialkosten effektiv	Herstellkosten geplant	Herstellkosten effektiv	Differenz
13.03.17	101304	Silber WFFG; 100 ml 100ml ; Airless	5100.00	2444.88	1677.00	13046.29	13062.89	15493.17	14739.89	-753.28
15.03.17	101306	Silber WFFG; 200 ml 200ml ; Airless	5100.00	2167.80	3874.50	21963.30	21645.58	23121.10	24715.08	-416.98
03.03.17	101367	Silber WFFG; 50 ml 50ml ; PPF 25 BULK ; kg	880.00	746.23	828.50	9047.20	9047.20	9787.43	9879.70	-91.27
27.03.17	101702	Silber WFFG; Clean Wffg PPF ; 150ml ; Flasche ; D	9000.00	6586.90	5817.75	11286.56	11214.49	14823.46	16729.24	-184.78
23.03.17	101709	Silber WFFG; Clean Wffg BULK ; kg ; BULK	600.00	882.03	0.00	4236.38	4236.38	5130.41	4236.38	-893.93
23.03.17	101707	Silber WFFG; Clean Wffg BULK ; kg ; BULK	600.00	882.03	0.00	4236.38	4236.38	5130.41	4236.38	-893.93
14.03.17	101709	Silber WFFG; Flair Wffg PFD02 110 ; 30ml ; Flacon	4000.00	2847.90	2656.50	2516.70	2516.91	5184.60	5288.41	-83.81
08.03.17	101713	Silber WFFG; Flair Wffg BULK ; kg	126.00	671.03	368.00	666.81	666.81	1237.84	1034.81	-203.03
20.03.17	101731	Silber WFFG; Deo Care Sensitive 60ml ; Sprayfl. ; D	2000.00	1637.60	1525.50	3545.66	3583.80	4683.26	4699.30	-16.04
14.03.17	101732	Silber WFFG; Deo Care Sensitive BULK ; kg	160.00	1128.00	0.00	1264.58	2761.50	2282.58	2761.50	-478.92
06.03.17	101734	Silber WFFG; Resezet 4-teilig PPF ; Set	1000.00	848.00	848.00	1863.30	2628.45	2223.30	3278.45	-1055.15
06.03.17	101735	Silber WFFG; Face Care Wffg PPF ; 20ml ; Tube	1000.00	90.00	162.00	186.79	341.15	276.79	483.15	-206.36
07.03.17	101743	Silber WFFG; After Sun BULK ; kg	880.00	746.23	828.50	10296.58	10296.58	11608.91	10827.88	-781.03
08.03.17	101763	Cosmetics; Plasma Citrosa Zink Shampoo PPF ; ...	2000.00	1966.71	1714.60	2655.69	2792.20	3716.40	4596.70	-780.30
07.03.17	101765	Cosmetics; Citrosa Shampoo BULK ; kg ; D	325.00	735.53	523.80	954.06	954.06	1689.58	1477.86	-211.72
20.03.17	101778	Fluoreszenz; Duschgel Amentas 50ml ; Tube ; D	12064.00	1821.91	1482.25	8750.30	8774.35	7282.22	7226.60	-55.62
16.03.17	101779	Fluoreszenz; Körpermilch Amentas 50 ml ; Tube ; D	12064.00	1821.91	1321.75	8356.78	8375.18	6878.67	6896.83	-181.66
20.03.17	101780	Fluoreszenz; Duschgel Kanister 5 l ; Kanister	40.00	326.20	301.40	1006.31	1066.27	1220.51	1292.67	-72.16
20.03.17	101781	Fluoreszenz; Körpermilch Kanister 5 l ; Kanister	15.00	187.68	117.45	329.12	319.80	516.80	428.25	-88.55
16.03.17	101782	Fluoreszenz; Duschgel BULK	630.00	735.53	436.50	1980.29	1980.29	2716.81	2416.79	-299.02
16.03.17	101783	Fluoreszenz; Körpermilch BULK ; kg	210.00	735.53	501.88	877.32	877.32	1812.84	1379.29	-433.55
21.03.17	101788	Intensive Eye Cream 15ml ; Airless ; SW	1000.00	833.68	491.20	1429.48	1319.95	1973.17	1782.15	-191.02

Die Nachkalkulation zeigt die Plan- und Ist-Werte zu Material- und Arbeitskosten.



Mit der Einführung des Abacus-ERP hat sich die Lagerbewirtschaftung spürbar verbessert, da die Lagerhaltung der Rohstoffe optimiert werden konnte und unkritische Rohstoffe just-in-time beschafft werden können. Dies alles mit der Folge, dass die Kapitalbindung in Rohstoffen abgenommen hat. Auch geht der Einkaufsprozess heute dank der integrierten Einkaufsdisposition viel schneller und effizienter vonstatten: Eine Einkaufsbestellung beansprucht jetzt, statt wie früher dreissig, nur noch fünf Minuten, indem sie automatisch erfolgt und gleichzeitig der Lieferant aus der Abacus-Software heraus das E-Mail mit der Bestellung zugeschickt erhält.

■ Ein wertvolles Instrument ist auch der Planmanager im PPS. ■

Die Produktionsaufträge für die Bulkerherstellung und die anschliessende Abfüllung erfolgen direkt aus dem Verkaufsauftrag. Das dafür benötigte Material wird auf das Lager oder auftragsbezogen bestellt. Erfolgt ein Wareneingang, wird die Charge des Lieferanten pro Rohstoff erfasst. Anschliessend wird das Material vom Lager auf den Produktionsauftrag bezogen. Das produzierte Produkt wird mit der Chargennummer versehen als fertig gemeldet. Gleichzeitig werden aus dem PPS entsprechende Etiketten mit Barcode und Chargennummer gedruckt. Für die Auslieferung wird direkt via Mail der Transporteur avisiert, wobei gleichzeitig eine Transportliste für die Palettierung der Ware erstellt wird.

«Dank der Optimierung der Prozesse, in Zusammenarbeit mit der bsb.info.partner und der anschliessenden Abbildung aller Prozesse mit der Abacus ERP-Software, haben wir heute alle Daten in einem System und somit die vollständige Transparenz über alle Aufträge. Damit sind wir in der Lage, die Profitabilität des Unternehmens zu verbessern.»

Jürg König,
CEO Jüstrich Cosmetics

Abacus Business Software bei Jüstrich Cosmetics AG

- 52 Programm benutzer
- PPS, Auftragsbearbeitung, CRM, Finanzsoftware, Archivierung / Scanning, Data Analyzer

solutions

Jüstrich Cosmetics AG Berneck

Die Jüstrich Cosmetics AG ist ein Schweizer Familienunternehmen für exklusive Kosmetik auf natürlicher Basis. Als Lohnfertiger entwickeln und produzieren wir Kosmetika von der Idee bis zum massgeschneiderten, hochwirksamen Produkt. Unsere Forschungsabteilung liefert wichtige Erkenntnisse für hoch-innovative Kosmetiklinien mit auserlesenen Wirkstoffen. Partner auf der ganzen Welt profitieren von Schweizer Qualitätsarbeit, maximaler Flexibilität und modernsten Produktionsanlagen.

www.juestrich-cosmetics.ch

Fazit

Mit der Einführung der integrierten Abacus-Gesamtlösung hat sich der Erfassungsaufwand von Daten markant reduziert. Doppelerfassungen und damit auch Fehlerquellen wurden eliminiert, auch die früher intensiv genutzten Excel-Tabellen liessen sich aus vielen Bereichen des Tagesgeschäfts verbannen. Das Ziel, eine Offerte wie eine Auftragsbestätigung mit allen Preisen und Rabatten korrekt und auf Knopfdruck zu erstellen, ist erreicht. So ist das Abacus-ERP innert Kürze – auch dank der Umsetzung der bsb.info.partner – zu einem unverzichtbaren Arbeitsinstrument bis auf die untersten Stufen der Leistungserstellung geworden. Die bsb.info.partner hat nichts versprochen, was nicht auch hätte eingehalten werden können, resümiert das Projektteam.

Durch die Verschlankung der Prozesse und die effiziente Prozessunterstützung durch das neue ERP-System konnte Jüstrich den Output massiv steigern. Besonders hätten es ihm die Informationslisten mit den Material- und Arbeitskosten angetan, so König. Sie belegen nun genau, welche Aufträge und Produkte erfolgreich waren. «Mit zwei Klicks sehen wir, was die Produktion in einer Woche geleistet hat», berichtet Jürg König. Er ist mit dem Erreichten hochzufrieden, denn er hat nun ein System zur Verfügung, das ihn und sein Unternehmen in der Prozessabwicklung wirksam unterstützt.



bsb.info.partner AG – Ihr Vertriebspartner für die Abacus Business Software stellt sich vor:



Seit 1995 sind wir unabhängiger Vertriebspartner der Abacus Research AG. Wir unterstützen unsere Kunden in allen Belangen rund um Unternehmenssoftware und beraten diese bei der Digitalisierung des Unternehmens und bei der Automatisierung der Prozesse.

Die Mitarbeitenden der bsb.info.partner sind täglich für unsere Kunden im Einsatz. Unser hervorragend ausgebildetes Team unterstützt Ihr Unternehmen bei der Implementierung und Weiterentwicklung ihrer ERP-Lösung und kümmert sich um den Service.

Wir verfügen über jahrzehntelange Erfahrung in der Umsetzung betriebswirtschaftlicher ERP-Projekte. Davon profitieren unsere Kunden, denn Ihre Investition soll sich über viele Jahre lohnen. Unsere Spezialisten kennen die Bedürfnisse verschiedenster Betriebe und Branchen. Zusammen mit dem Kunden entwickeln sie die beste Lösung für den effizienten Einsatz der Abacus Business Software.



Abacus Research AG

Abacus wurde 1985 durch drei Absolventen der Universität St. Gallen gegründet, die heute noch im Unternehmen tätig sind. Mit mehr als 100'000 verkauften Softwaremodulen und über 44'000 Kunden ist Abacus der grösste und damit erfolgreichste unabhängige Schweizer Anbieter von Business Software für kleine und mittlere Unternehmen. Der Hauptsitz der Abacus Research AG befindet sich in Wittenbach-St. Gallen. Weitere Niederlassungen sind in Biel, Thalwil, München und Hamburg.

www.abacus.ch

bsb.
business·it

info@bsbit.ch
www.bsb-business-it.ch

Ihr Vertriebspartner für

 **ABACUS**
Gold Partner