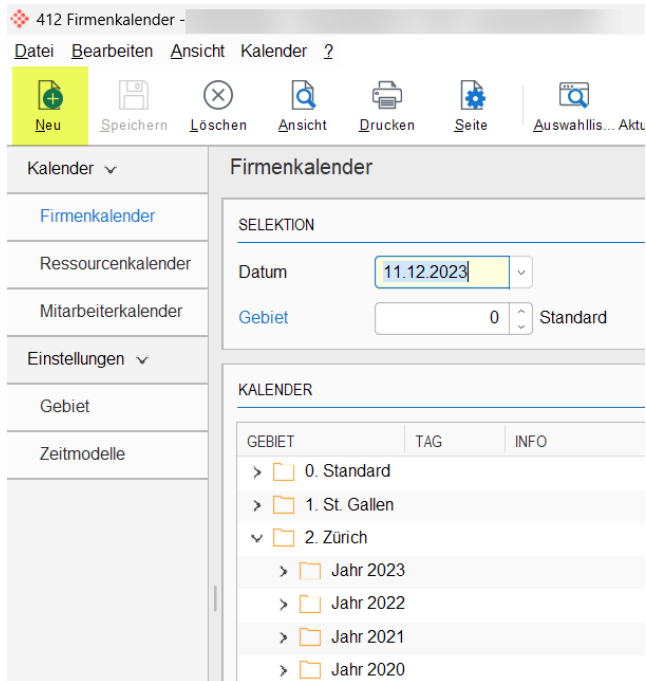


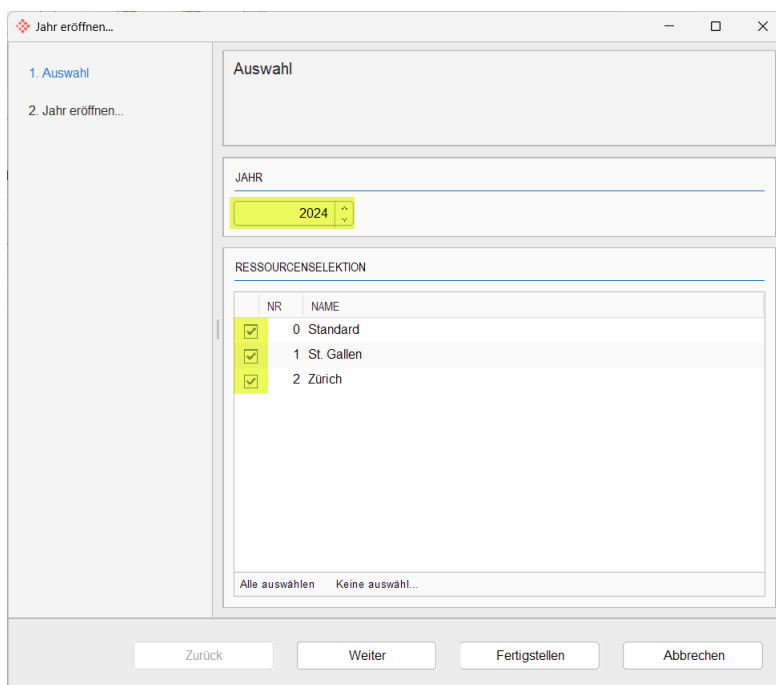
Zeiterfassung - neues Jahr eröffnen

Um ein neues Jahr im Firmenkalender zu eröffnen, geht man wie folgt vor:

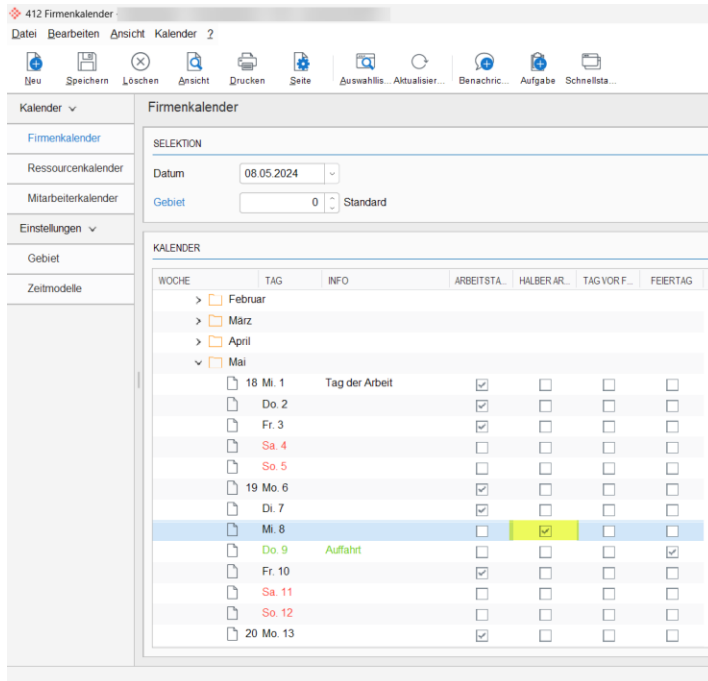
N412 Firmenkalender starten. Unter Firmenkalender auf «Neu» klicken:



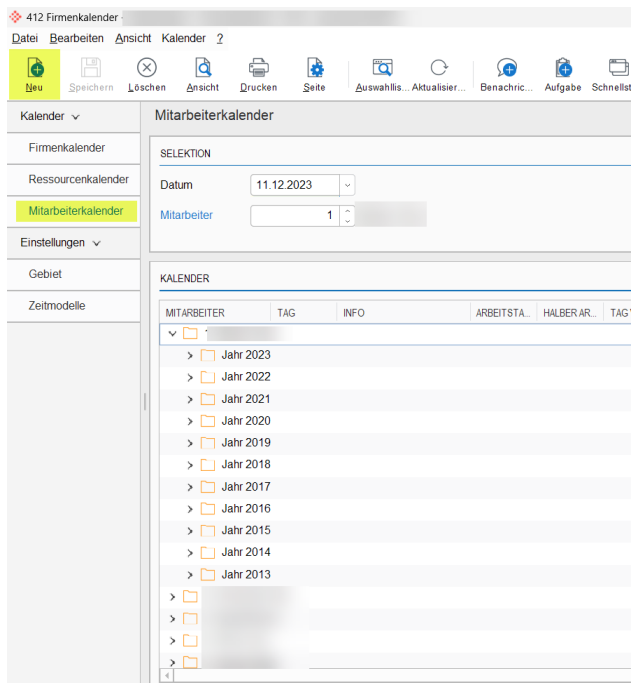
Alle gewünschten Kalender auswählen. Der Standard wird verwendet, wenn bei einem Mitarbeiter die Zuweisung zu einem Gebiet vergessen geht:



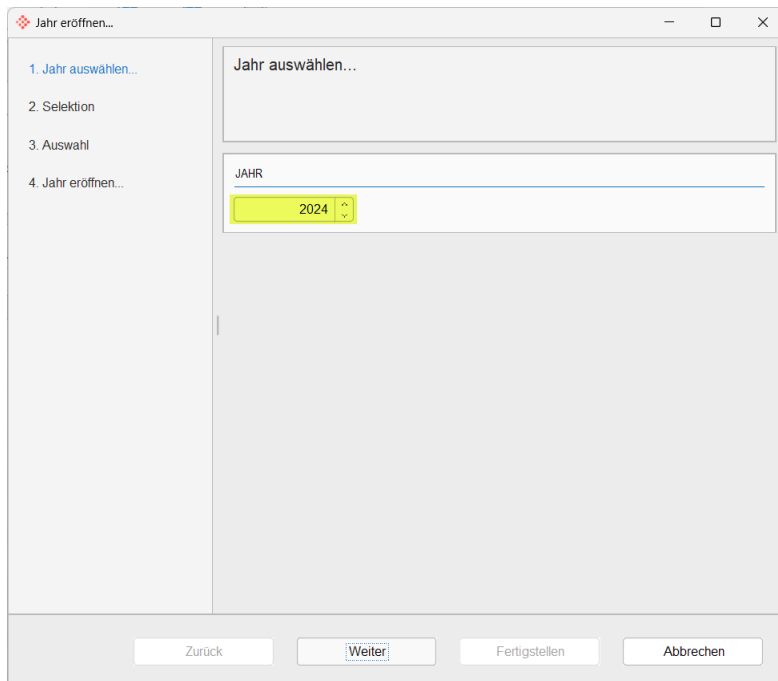
Allfällige Anpassungen (zusätzliche Feiertage, halbe Arbeitstage, etc.) können nun direkt auf dem jeweiligen Datum vorgenommen werden:



Nun kann das Jahr für die einzelnen Mitarbeiter eröffnet werden. Auf die Lasche «Mitarbeiterkalender» wechseln und ebenfalls auf «Neu» klicken:

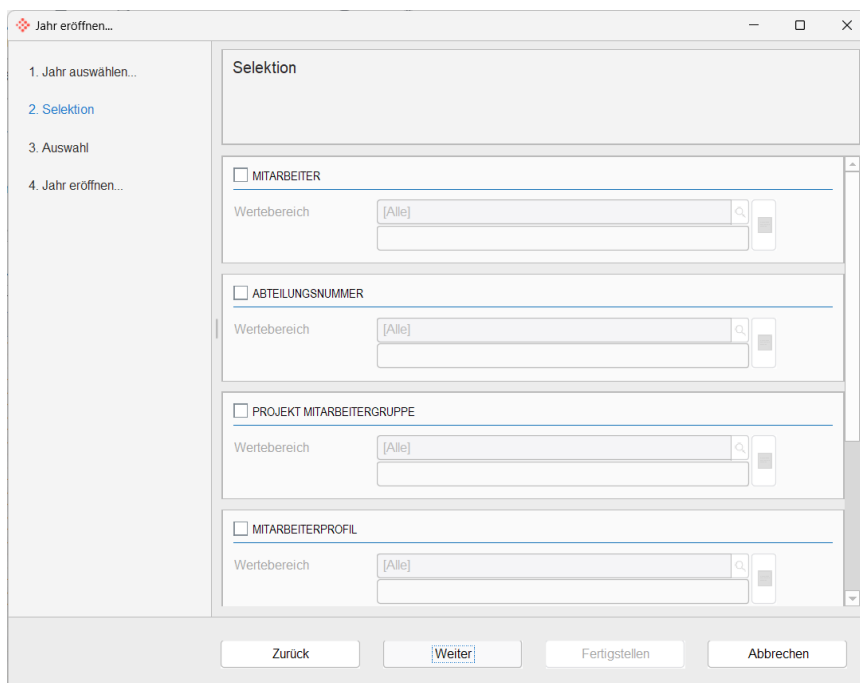


Sodann kann das neue Jahr ausgewählt werden:



The screenshot shows a dialog box titled "Jahr eröffnen...". On the left, a sidebar lists four steps: "1. Jahr auswählen...", "2. Selektion", "3. Auswahl", and "4. Jahr eröffnen...". The main area is titled "Jahr auswählen..." and contains a label "JAHR" above a dropdown menu. The dropdown menu is open, showing the year "2024" highlighted in yellow. At the bottom of the dialog, there are four buttons: "Zurück", "Weiter", "Fertigstellen", and "Abbrechen".

Bei Bedarf können auch nur einzelne Mitarbeiter eröffnet werden:



The screenshot shows the same dialog box, but now on the "Selektion" step. The sidebar highlights "2. Selektion". The main area is titled "Selektion" and contains four checkboxes, each with a corresponding "Wertebereich" field. The first checkbox, "MITARBEITER", is checked. The "Wertebereich" field for "MITARBEITER" is set to "[Alle]". The other three checkboxes ("ABTEILUNGSNUMMER", "PROJEKT MITARBEITERGRUPPE", and "MITARBEITERPROFIL") are unchecked. Each "Wertebereich" field has a search icon and a dropdown arrow. At the bottom, the buttons "Zurück", "Weiter", "Fertigstellen", and "Abbrechen" are visible.

Vorträge Gleitzeit (Überstunden / Überzeit) / Ferien

Gleitzeit-Vortrag

Erfassung der Überstunden- und Überzeitvorträge im Programm N562 «Gleitzeit».

562 Gleitzeit - Bearbeiten Ansicht ?

1. Einstellungen
2. Selektion
3. Kontrolle
4. Buchen

Einstellungen
Einstellungen für die Gleitzeitvortragsbuchungen

DATUMSSELEKTION

Kalenderjahr
 Geschäftsjahr
 Vortrag per

Jahr 2024 01.01.2024 - 31.12.2024

Zurück Weiter Fertigstellen Abbrechen

Bei Bedarf kann ein einzelner Mitarbeiter oder Abteilung selektiert werden.

562 Gleitzeit - Bearbeiten Ansicht ?

1. Einstellungen
2. Selektion
3. Kontrolle
4. Buchen

Selektion
Selektion der Mitarbeiter

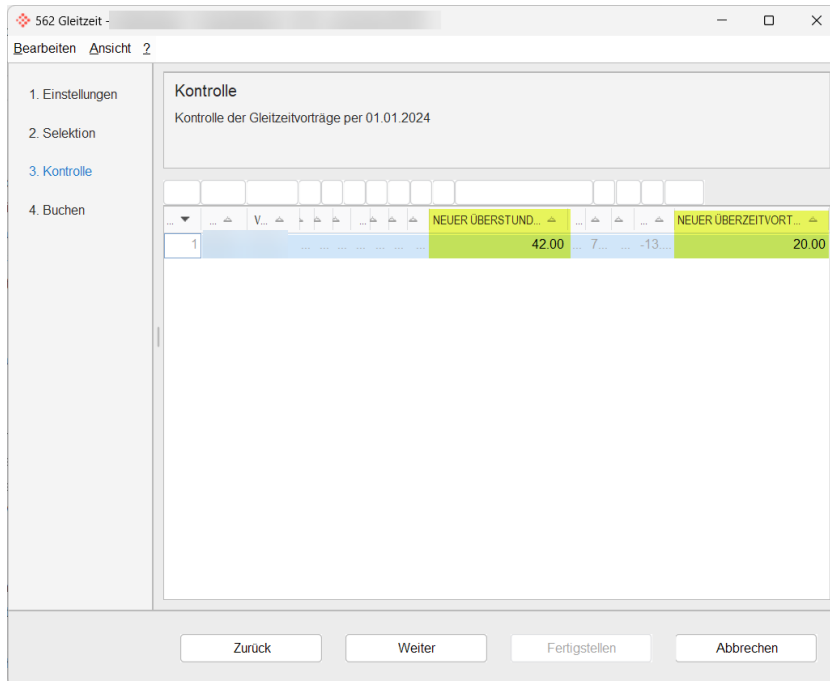
MITARBEITER
Wertebereich 1

MITARBEITERGRUPPE
Wertebereich [Alle]

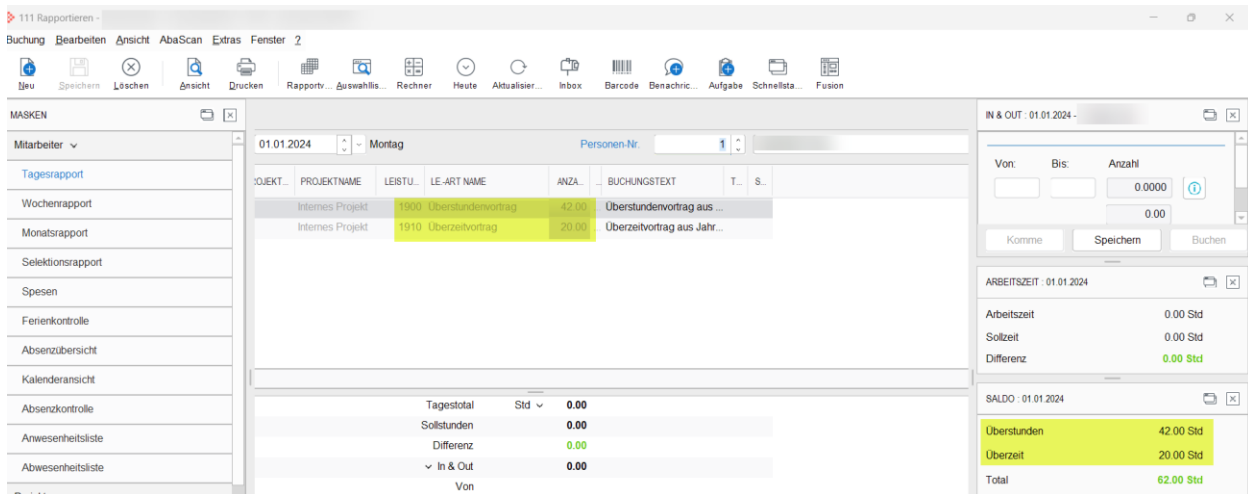
ABTEILUNGSNUMMER
Wertebereich [Alle]

LOHNTYP
Wertebereich [Alle]

Zurück Weiter Fertigstellen Abbrechen



Im Programm N111 wird dies wie folgt gebucht und kann auch manuell überarbeitet werden.



Ferien-Vortrag

Erfassung der Ferien-Vorträge im Programm N561 «Feriengutschrift».

561 Feriengutschrift - Bearbeiten Ansicht 2

1. Einstellungen

Einstellungen
Einstellungen für die Feriengutschrifts- und Ferienvortragsbuchungen

DATUMSSELEKTION

Kalenderjahr
 Geschäftsjahr

Jahr 01.01.2024 - 31.12.2024

EINSTELLUNGEN

Vortrag aus Vorjahr neu berechnen
 Gutschriften

Zurück Weiter Fertigstellen Abbrechen

Bei Bedarf kann ein einzelner Mitarbeiter oder Abteilung selektiert werden.

561 Feriengutschrift - Bearbeiten Ansicht 2

1. Einstellungen
2. Selektion

3. Kontrolle
4. Buchen

Selektion
Selektion der Mitarbeiter

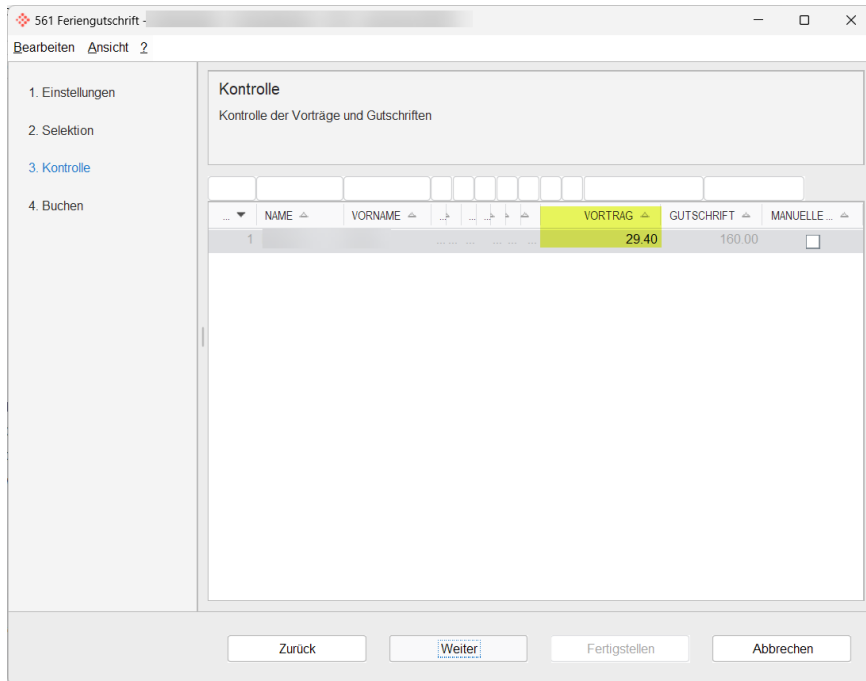
MITARBEITER
Wertebereich

MITARBEITERGRUPPE
Wertebereich

ABTEILUNGSNUMMER
Wertebereich

LOHNTYP
Wertebereich

Zurück Weiter Fertigstellen Abbrechen



Im Programm N111 wird dies wie folgt gebucht und kann auch manuell überarbeitet werden.

