

# solutions

Vielseitige ERP-Lösung für Schweizer  
Vakuum-Verpackungsspezialisten



**ERME** SWISS  
VACUUM  
SOLUTIONS

**Frische, Hygiene, Haltbarkeit: Dafür stehen die Vakuumierlösungen der Erme AG. Gegründet wurde der Familienbetrieb 1975. Die zweite Generation hat mit der Abacus Business Software Geschäftsprozesse digitalisiert, Daten zentralisiert und insbesondere den Bereich Service professionalisiert. Wie erlebte das Unternehmen die Einführung der ERP-Lösung und wie bewährt sich diese im Arbeitsalltag? Drei Projektbeteiligte blicken zurück und ziehen Bilanz.**

Ob in kleinen Metzgereien oder noblen Luxushotels: Vakuum-Verpackungsmaschinen aus dem Hause Erme AG sind in der ganzen Schweiz anzutreffen. Das Unternehmen betreut rund 10'000 Kunden, die vorwiegend in der Gastronomie, Fleischbetrieben und Milchverarbeitung zuhause sind. Beliefert werden diese mit Geräten, welche die Erme teilweise inhouse entwickelt und produziert, sowie mit passendem Verpackungsmaterial. Ein zehnköpfiges Service-Team stellt sicher, dass die Maschinen einwandfrei funktionieren, gewartet und bei Bedarf repariert werden.

#### **Effizientes Service-Geschäft**

Die Service-Techniker sind in unterschiedlichen Regionen der Schweiz stationiert und so rasch vor Ort bei den Kunden. Die Einsätze werden vom Erme-Geschäftssitz aus im aargauischen Rudolfstetten disponiert. Stehen Reparaturen oder Wartungen an, rücken die Servicetechniker mit einem ersatzteilgeführten Wagen und iPad aus. Die ausgeführten Arbeiten rapportieren die Mitarbeiter mobil auf dem Online-Portal vom Abacus SVM. Verbaute Ersatzmaterialien werden so erfasst und der Wagen bei Bedarf wieder bestückt. Möglich macht es das Modul Service- und Vertragsmanagement von Abacus.

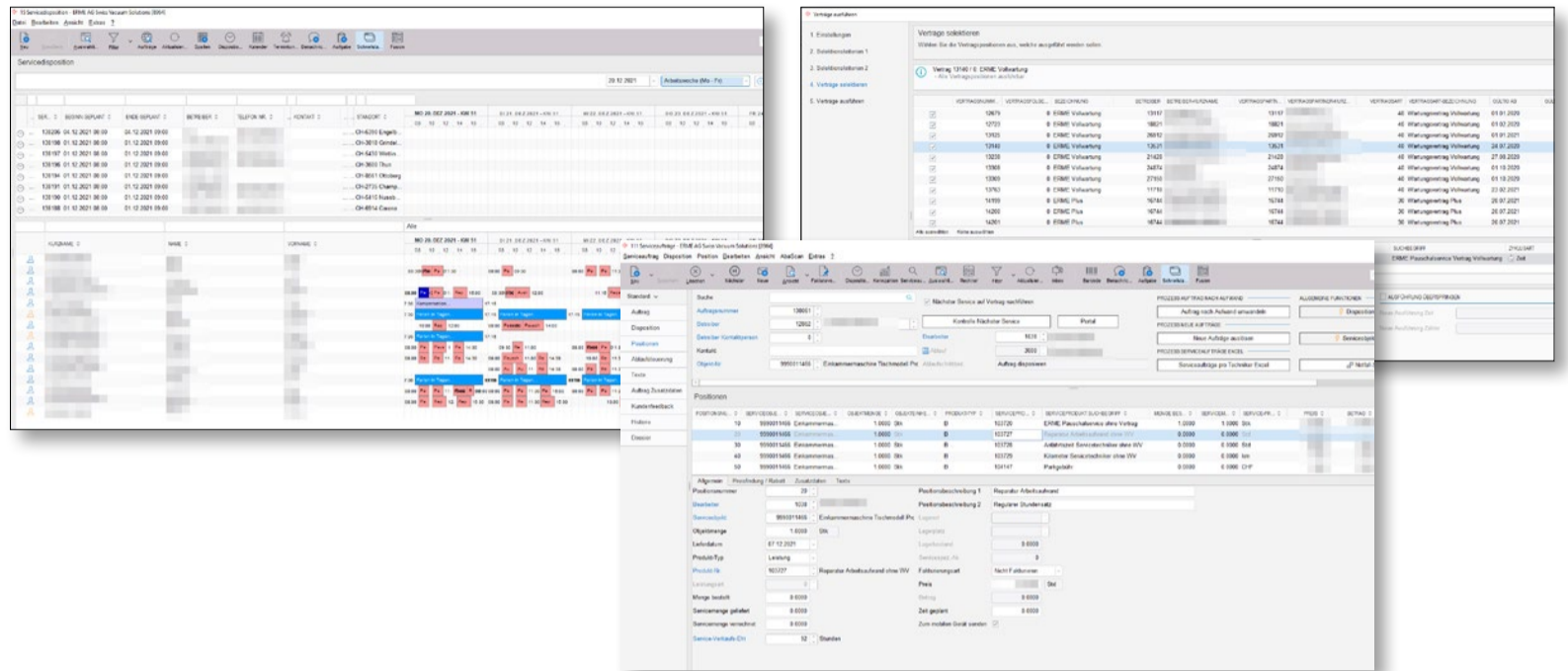
#### **Blick in die Vergangenheit**

Dieser Prozess war nicht immer so effizient, erinnert sich Geschäftsführer Thomas Meyer. Seit über 10 Jahren ist er mit seinem Bruder Roger in das vom Vater gegründete Unternehmen eingestiegen. Mittlerweile sind die beiden Inhaber und Thomas Meyer leitet den Betrieb operativ. Im Bereich Service sahen die Beiden viel Optimierungspotenzial. «Jahrelang haben die Techniker ihre Routen selbst festgelegt und ihre Arbeiten auf Papier dokumentiert. Sie hatten keinen Zugriff auf zentrale Kundendaten. Wir wollten unsere Servicetechniker entlasten, ihnen mehr Übersicht und eine leichtere Arbeitsweise ermöglichen, aber auch unsere Kunden besser bedienen», sagt Meyer. Die mobile Lösung war für den serviceorientierten CEO besonders wichtig.

■ **«Klare Vorstellungen erleichtern die Zusammenarbeit und führen schneller zum Ziel.»** ■

## solutions

Lückenlose digitale Abbildung der Prozesse.



### Aufbruch ins digitale Zeitalter

Doch nicht nur im Servicegeschäft gab es laut Meyer Luft nach oben. Mit dem Generationenwechsel sollte die Firma generell ins digitale Zeitalter geführt werden. So machte sich die Erme AG 2017 auf die Suche nach einer ERP-Lösung, die sämtliche Prozesse in allen drei Geschäftsbereichen abbildet und nahtlos miteinander verknüpft: im Bereich Vakuum-Verpackungsmaschinen, bei den Verpackungsmaterialien und im Service. Nachdem die Gebrüder Meyer verschiedene Systeme und Anbieter geprüft hatten, kristallisierte sich die Abacus Business Software als optimale Lösung heraus – und die bsb.info.partner AG als die richtige Integrationspartnerin. Mit vielseitigen Branchenkenntnissen und -erfahrungen – vom Verkauf über Industrie und Maschinenbau bis hin zum Sozialwesen – stellt die bsb ihren Kunden jeweils Projektleiter zur Seite, die sich mit branchenspezifischen Anforderungen und internen Prozessen auskennen. So war seitens bsb unter anderem Stefan Opprecht involviert, bei der Erme AG begleitete Maurizio Zavarise die Einführung von Abacus.

### Win-Win-Situation für alle Beteiligten

Die Zusammenarbeit war und ist für alle Beteiligten eine Erfolgsgeschichte. «Die Erme AG wusste genau, was sie will», erzählt Stefan Opprecht. «Und sie sind motiviert, sich und ihre Arbeitsprozesse konstant zu verbessern.» Auch für Maurizio Zavarise war die Kooperation ein Glücksgriff: «Wir hatten von Anfang an das Gefühl, die verstehen uns, und wir sind uns immer auf Augenhöhe begegnet.» Es war ein kooperatives Geben und Nehmen. Der bsb.info.partner AG war wichtig, dass die Erme AG eine gute Lösung bekommt. Gleichzeitig konnten die Abacus-Experten von den Rückmeldungen ihres Kunden profitieren und das Produkt weiterentwickeln. Noch heute arbeiten die beiden Unternehmen eng und partnerschaftlich zusammen. Wo spezifische Anpassungen am Abacus-Standard erforderlich sind, erarbeitet die bsb Lösungen für die Bedürfnisse der Vakuumprofis. Dabei werden laut Opprecht Erfolge nicht einfach als selbstverständlich eingestuft, man wertschätze diese bei Erme.

- «Abacus bildet die ganze Customer Journey ab: vom ersten Kontakt mit dem Kunden bis zum After-Sales-Geschäft.» ■

### Abacus total: von der Auftragsplanung bis zum Service

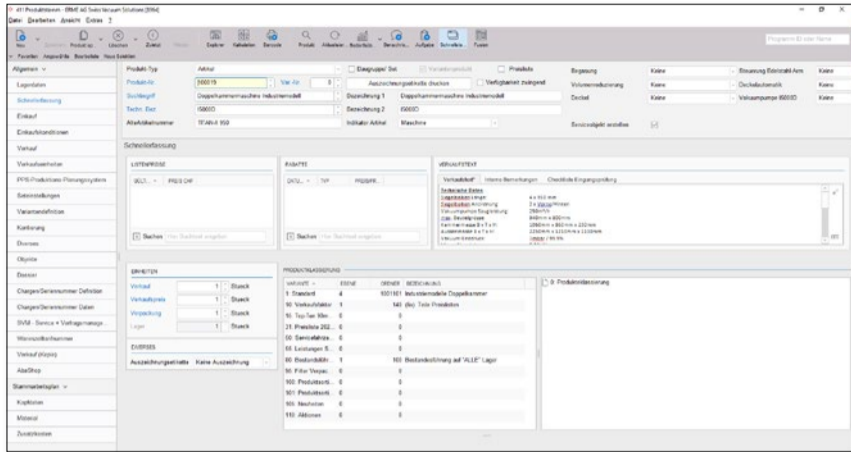
Nach etwa einem Jahr konnte die Erme AG produktiv mit Abacus arbeiten und seit gut drei Jahren ist die Software fixer Bestandteil im Arbeitsalltag. Neben dem Service- und Vertragsmanagement ist das Modul Auftragsbearbeitung zentral. Mit der Applikation werden Verkauf, Lager und Bestellungen gesteuert. Für den Bau der eigenen Vakuumiermaschinen ist die Abacus Produktionsplanung PPS wesentlich. Zudem sind auch Buchhaltung, Debitoren, Kreditoren, Lohn und CRM über Abacus abgedeckt. Auch ist mit Abacus die Anbindung an externe Partner möglich. Im Bereich Verbrauchsmaterialien und Verpackungen arbeitet die Erme AG mit einem externen Logistiker. Bestellungen werden über eine Schnittstelle erfasst und verarbeitet.

- «Die Abacus ERP-Lösung bietet ideale Voraussetzungen für individuelle Anpassungen.» ■



«Von Anfang an haben wir uns mit den Ansprechpersonen bei der bsb.info.partner AG bestens verstanden. Wir schätzen deren stets kompetente, hilfsbereite, freundliche und transparente Art. Mit dem neuen ERP-System konnten wir unsere verschiedenen Bereiche wie Produktion, Handel und Dienstleistungen prozess-technisch optimieren.»

Maurizio Zavarise  
Leitung Kompetenz-Center, Erme AG



Auch für anspruchsvolle Designs anpassbar ganz nach ihren individuellen Wünschen.



**Grösster Nutzen: zentrale Stammdaten**

In welchem Bereich lassen sich seit der Einführung von Abacus die grössten Veränderungen festmachen? Die in Abacus zentralisierten Stammdaten liefern wertvolle Anhaltspunkte für Weiterentwicklungen. Die Daten lassen sich unkompliziert auswerten und zeigen der Erme genau, wo sie steht und was sie optimieren kann. Besonders positiv stuft bsb-Projektleiter Stefan Opprecht das Know-how ein, das sich die Erme-Verantwortlichen angeeignet haben. Da sie in der Implementierungs- und Testphase dabei waren, können sie auch einschätzen, was mit Abacus möglich ist. Wir versuchen jeweils aufzuzeigen, wo ein Unternehmen noch eine Schippe drauflegen kann.» Das ergibt gute Diskussionen, die schliesslich zu den besten Lösungen führen.

Widerstand vor neuen Technologien und Strukturen spürbar. Für Meyer und Zavarise verständlich. «Die Projektphase war für uns alle eine Herausforderung, denn alles war neu. Sich neben dem Tagesgeschäft darauf einzulassen, war manchmal ein anspruchsvoller Spagat», so Zavarise. Heute sind die 24 Angestellten froh und dankbar: dass mit Abacus Transparenz Einzug gehalten hat und die digitalen Prozesse im Hintergrund die Arbeitsabläufe an der Front vereinfachen. Alle greifen auf die gleichen Daten zu. Und diese Effizienzsteigerung zahle sich letzten Endes für die Erme-Kundschaft aus. «Dank Abacus können wir uns darauf fokussieren, unseren Kunden das Beste zu bieten», resümiert Meyer.

**Umstellung für das Team**

Und wie hat das Erme-Team die Einführung von Abacus erlebt? «Ernst Meyer hat über Jahrzehnte hinweg viel händisch gemacht. Es gab lange eigentlich kein integriertes ERP-System, sondern viele Einzellösungen», erklärt CEO Thomas Meyer. Langjährige Mitarbeitende hatten sich an diese Prozesse gewöhnt. Dementsprechend waren Respekt und ein gewisser

■ «Abacus deckt alles ab, was ein KMU braucht. Sind Anpassungen erforderlich, erarbeitet die bsb.info.partner AG auf diesem Standard kundenorientierte Lösungen.» ■

## solutions

### ERME AG – Swiss Vacuum Solutions

Die ERME AG zählt zu den Schweizer Pionieren im Bereich Vakuumtechnologie. Im aargauischen Rudolfstetten ansässig bietet das Unternehmen aus einer Hand moderne Vakuum-Verpackungsmaschinen, passendes Verpackungsmaterial, individuelle Beratung und einen umfassenden Service. Die Kunden – von Käsereien und Metzgereien über Restaurants und Luxushotels bis hin zu Grossverteilern – sind primär in der Gastronomie zuhause. Den Firmengrundstein legte Ernst Meyer 1975. Seine Söhne Thomas und Roger führen den Betrieb heute in zweiter Generation: mit einem starken Fokus auf Swissness, kundenspezifischen Gesamtlösungen und Flexibilität.

[www.erne.ch](http://www.erne.ch)

### Fazit

*Lag bei der Erme AG der Fokus zu Beginn auf einer praktischen Service-Lösung, stellte sich mit dem neuen ERP-System schnell heraus, dass die Business Software Abacus noch in vielen anderen Bereichen nützlich sein konnte. Dazu beigetragen hat auch die Zusammenarbeit mit der bsb.info.partner AG. Die partnerschaftliche Kooperation stand im Vordergrund und gemeinsam wurde auf ein Ziel hingearbeitet. «Die bsb will immer, dass die Kunden das beste ERP-System bekommen und in ihrem Business weiterkommen. Dinge, die wir als nicht brauchbar erachten, verkaufen wir nicht. Zufriedenheit ist das Wichtigste», so Stefan Opprecht. CEO Thomas Meyer ergänzt: «Ich kann die bsb nur weiterempfehlen. Sie als Partner im Boot zu haben, ist das Beste, was uns passieren konnte.»*



### bsb.info.partner AG – Ihr Vertriebspartner für die Abacus Business Software stellt sich vor



Seit 1995 sind wir unabhängiger Vertriebspartner der Abacus Research AG. Wir unterstützen unsere Kunden in allen Fragen rund um Unternehmenssoftware. Wir beraten bei der Digitalisierung von Unternehmen und bei der Automatisierung von Prozessen. Ein hervorragend ausgebildetes Team stellt die Implementierung, den Support sowie die Weiterentwicklung von zukunftsfähigen ERP-Lösungen sicher.

Unser primäres Ziel lautet stets: Ihre Investitionen in Hard- und Software sollen sich über viele Jahre hinweg lohnen. Deshalb stehen Ihre Anforderungen im Zentrum unserer Arbeit. Gemeinsam definieren wir die Ziele für einen gewinnbringenden Einsatz Ihrer Abacus Business Software. Mit branchenübergreifendem Know-how, unserem Wissen aus unterschiedlichsten Branchen sowie jahrzehntelanger Erfahrung setzen wir ERP-Projekte um, die mit den Bedürfnissen unserer Kundinnen und Kunden wachsen.



### Abacus Research AG

Abacus wurde 1985 durch drei Absolventen der Universität St. Gallen gegründet, die heute noch im Unternehmen tätig sind. Mit mehr als 100'000 verkauften Softwaremodulen und über 42'000 Kunden ist Abacus der grösste und damit erfolgreichste unabhängige Schweizer Anbieter von Business Software für kleine und mittlere Unternehmen. Der Hauptsitz der Abacus Research AG befindet sich in Wittenbach-St. Gallen. Weitere Niederlassungen sind in Biel, Thalwil, München und Hamburg.

[www.abacus.ch](http://www.abacus.ch)

**bsb.**  
business·it

[info@bsbit.ch](mailto:info@bsbit.ch)  
[www.bsb-business-it.ch](http://www.bsb-business-it.ch)

 **ABACUS**  
Gold Partner