

## Auftragsfertiger produziert von A bis Z mit Abacus-ERP – Produktionsprozess auf Transparenz optimiert



***Nach eingehenden Prozessanalysen hat der Lohnfertiger Jüstrich Cosmetics beschlossen, die neue Abacus-Softwareversion einzuführen und dies gleichzeitig auch für weitreichende organisatorische Anpassungen im Unternehmen zu nutzen. Die bestehende Lösung wurde um das PPS-Modul und die Rezepturverwaltung erweitert und gleichzeitig erneuert. Damit liessen sich die angestrebten Prozessoptimierungen erreichen und die Prozesssicherheit im Unternehmen deutlich verbessern.***

Die in Fachkreisen geschätzte Herstellerin von hochwertiger Spezialkosmetik ist im St. Gallischen Berneck als Lohnfertiger tätig, konzipiert, entwickelt und produziert Produktlinien nach den Wünschen und in enger Zusammenarbeit mit der Kundschaft. Dazu gehören Lohnaufträge mit Produkten für Bereiche wie Kosmetik, Sonnen- und Haarpflege sowie Zahnpasta. Die Kapazität der eigenen Prozessanlagen beträgt bis zu zwei Tonnen pro Tag. Trotz starker Konkurrenz können sich die St. Galler in ihrem Bereich von bis zu 100'000 Stück mit häufigen Sor-

tenwechseln dank hoher Produktqualität sowie Flexibilität und Schnelligkeit bei der Produktentwicklung gut behaupten.

■ Jürg König war bewusst, dass die Firma eine «miliztaugliche» Software bräuchte. ■

### **DEN BETRIEB AUF DEN KOPF GESTELLT**

Der heutige Jüstrich-CEO Jürg König wurde 2014 als Betriebsleiter mit dem Ziel eingestellt, die internen Prozesse und Strukturen zu industrialisieren und dementsprechend anzupassen. Als gelernter Maschineningenieur halfen ihm dabei seine Erfahrungen in der Industrie ebenso wie seine früher erworbenen Kenntnisse mit der Abacus-Software. Sein Ziel war es, sämtliche Betriebs- und Produktionsdaten zentral im System zu führen und dadurch die vollständige Transparenz über alle Aufträge zu schaffen. Rasch wurde klar, dass vom anstehenden Change-Management-Projekt alle Prozesse erfasst

würden und es deshalb unabdingbar wäre, diese von Anfang an in einer vollständig integrierten ERP-Software abzubilden.

Verschiedene Abteilungen lösten öfters ihre Aufgaben mit Excel anstatt im ERP-System, wodurch die Informationen nicht für alle direkt verfügbar waren. Durch die Einführung der neuen ERP-Software sollten die Excel-Tabellen im Tagesgeschäft verhindert werden. Auch stellten Kunden und gesetzliche Regularien steigende Anforderungen an Qualität und Normenerfüllung.

Der Entscheid für einen Neuanfang mit einer modernen ERP-Software fiel im Mai 2015. Jürg König war bewusst, dass die Firma eine «miliztaugliche» Software bräuchte. Diese sollte es im Gegensatz etwa zu einer SAP-Lösung ermöglichen, dass auch andere Mitarbeitende als nur Programmspezialisten einfachere Aufgaben wie Masken zu gestalten, zusätzliche Datenfelder hinzuzufügen und Auswertungen zu konfigurieren, übernehmen könnten. Nach dem Studium von Anwenderberichten im Abacus-Kundenmagazin

«Pages», beschloss man, erneut auf die Karte Abacus zu setzen. Es wurde entschieden, die Software vollständig zu erneuern und um das PPS- und ein Verwaltungsmodul für die Rezepturen zu ergänzen. Dies alles allerdings nicht, ohne auf den Beistand bewährter ERP-Spezialisten aus der Region zu setzen, was mit der Abacus-Partnerin [bsb.info.partner](http://bsb.info.partner) auch der Fall gewesen ist.

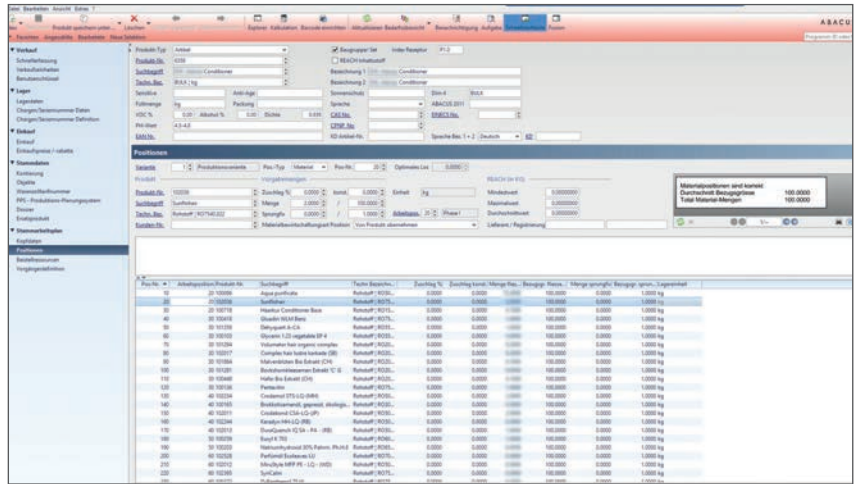
■ **Herzstück der Lösung ist der Artikelstamm.** ■

Ohne Pflichtenheft, aber dafür mit einem einwöchigen Workshop gelangten alle Projektbeteiligten zur Gewissheit, im Rahmen der Standardsoftware sämtliche betrieblichen Anforderungen abbilden zu können. Dabei klärten sich auch die Vorstellungen, wie erstens das Unternehmen funktionieren und zweitens diese mit [bsb.info.partner](http://bsb.info.partner) und der Abacus-Software umgesetzt werden sollten. Der Produktivstart erfolgte zu Beginn des letzten Jahres.

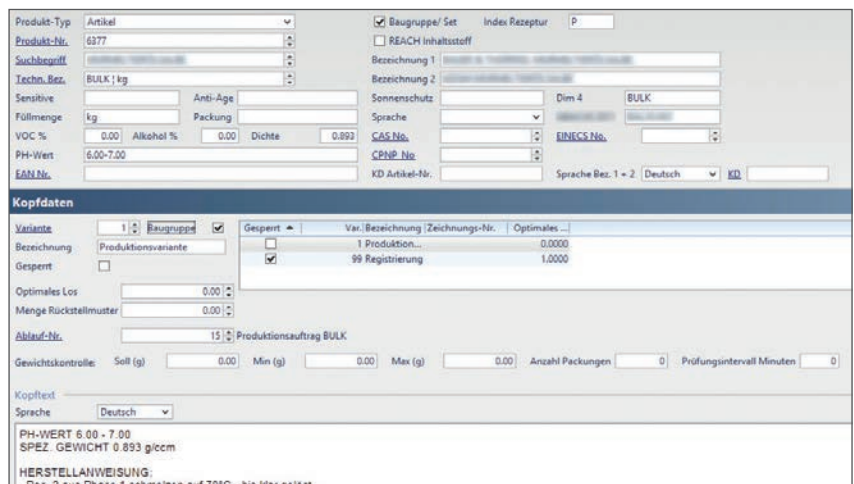
**AUFBAU DES ARTIKELSTAMMS IST ZENTRAL**

Herzstück der Lösung ist der Artikelstamm. Er steuert alle Prozesse von der Offerte über die Produktion mit den Rezepturen bis hin zu den Zollpapieren und der Verrechnung an den Kunden. Denn sind im Artikelstamm alle nötigen Daten wie die Stücklisten und Produktionsschritte korrekt definiert und hinterlegt, dann lassen sich praktisch alle Prozesse im Verkauf, Einkauf und in der Produktion weitestgehend automatisieren und somit viel Zeit sparen.

Ein wertvolles Instrument ist auch der Planmanager im PPS, mit dem die Abteilungsleiter die laufenden Produktionsaufträge auf die Mischmaschinen einlasten können, damit die aufwändigen Reinigungsintervalle und das Umrüsten der Mischanla-



Die Verwaltung der Rezepturen erfolgt im Produktstamm über die Stücklistenfunktion.

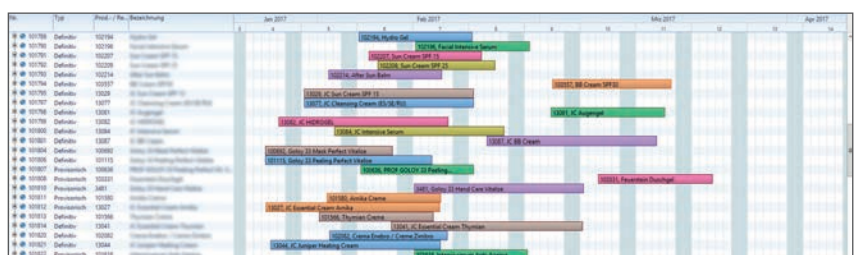


Produktionsanweisungen sind zentral im Artikelstamm abgelegt.

gen auf ein Minimum reduziert werden und sich somit die Stillstandzeiten der Maschinen minimieren lassen. Denn durch eine Reduktion der Sortenwechsel können Produktionsabläufe optimiert werden, was Effizienzsteigerungen mit sich bringt.

**PROZESSUNTERSTÜTZUNG**

Jeder, in der Regel elektronisch, eingegangene Verkaufsauftrag wird in der Auftragsbearbeitungssoftware erfasst und dem Kunden per Mail bestätigt. Bei der Auftragserfassung informiert das ERP-System, welche Rohstoffe für eine Produktion zeitlich kritisch zu beschaffen sind, zumal



Der Planmanager des PPS hilft die Produktionsaufträge optimal einzuplanen.

Lieferfristen von bis zu 14 Wochen bei bestimmten Artikeln keine Seltenheit sind. So kann Jüstrich rechtzeitig reagieren und für kritische Artikel einen Mindestlagerbestand anlegen.

■ Ein wertvolles Instrument ist auch der Planmanager im PPS. ■

Mit der Einführung des Abacus-ERP hat sich die Lagerbewirtschaftung spürbar verbessert, da die Lagerhaltung der Rohstoffe optimiert werden konnte und unkritische Rohstoffe just-in-time beschafft werden. Dies alles mit der Folge, dass die Kapitalbindung in Rohstoffen abgenommen hat. Auch geht der Einkaufsprozess heute dank der integrierten Einkaufsdisposition viel schneller und effizienter vonstatten: Eine Einkaufsbestellung beansprucht jetzt statt wie früher dreissig nur noch fünf

Minuten, indem sie automatisch erfolgt und gleichzeitig der Lieferant aus der Abacus-Software heraus das E-Mail mit der Bestellung zugeschickt erhält.

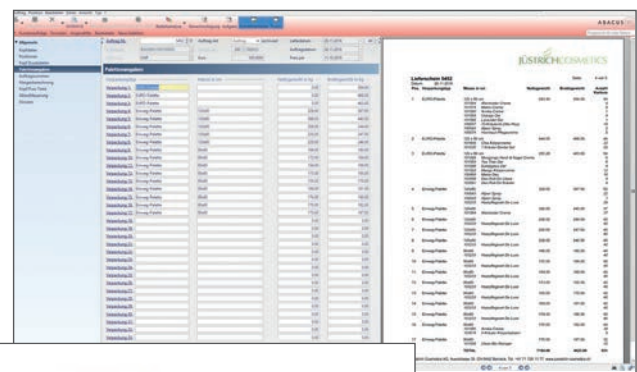
Die Produktionsaufträge für die Bulkherstellung und die anschließende Abfüllung erfolgen direkt aus dem Verkaufsauftrag. Das dafür benötigte Material wird auf das Lager oder auftragsbezogen bestellt. Erfolgt ein Wareneingang, wird die Charge des Lieferanten pro Rohstoff erfasst. Anschliessend wird das Material vom Lager auf den Produktionsauftrag bezogen. Das produzierte Produkt wird mit der Chargennummer versehen als fertig gemeldet. Gleichzeitig werden aus dem PPS entsprechende Etiketten mit Barcode und Chargennummer gedruckt. Für die Auslieferung wird direkt via Mail der Transporteur avisiert, wobei gleichzeitig eine Transportliste für die Palettierung der Ware erstellt wird.



**JÜRIG KÖNIG,**  
**CEO JÜSTRICH COSMETICS**

«Dank der Optimierung der Prozesse, in Zusammenarbeit mit der bsb.info.partner und der anschließenden Abbildung aller Prozesse mit der Abacus ERP-Software, haben wir heute alle Daten in einem System und somit die vollständige Transparenz über alle Aufträge. Damit sind wir in der Lage, die Profitabilität des Unternehmens zu verbessern.»

Palettierungsfunktion für die Erstellung der Transportliste, mit Anzeige des Lieferscheins.



**Nachkalkulation PA**  
Von 01.03.2017 bis 31.03.2017  
Archivierte Aufträge

Pos.	Art-Nr.	Tech.-Bezeichnung	Menge Ist	Arbeitskosten		Materialkosten		Herstellkosten		Differenz
				geplant	effektiv	geplant	effektiv	geplant	effektiv	
13.03.17	101354	Bulk-WfH: 100 ml 120ml   Airless	9100,00	2444,00	1677,00	13040,20	13062,89	14603,17	14729,89	-126,72
15.03.17	101356	Bulk-WfH: 200 ml 200ml   Airless	5100,00	3167,00	3074,00	21963,30	21640,58	25131,10	24716,08	-414,00
03.03.17	101357	Bulk-WfH 02 Sun-WfH SPF 20 BULK 1 kg	550,00	740,23	528,50	9047,20	9047,20	9787,43	9676,70	-110,73
27.03.17	101702	Bulk-WfH 02 Clean WfH: PIF   150ml   Flasche   D	8000,00	556,90	5917,75	11256,56	11211,49	16823,46	16729,24	-94,21
23.03.17	101709	Bulk-WfH 02 Clean WfH: BULK 1 kg   BULK	800,00	892,63	0,00	4238,38	4238,38	9120,41	4238,38	-489,00
23.03.17	101707	Bulk-WfH 02 Clean WfH: BULK 1 kg   BULK	900,00	892,63	0,00	4238,38	4238,38	9120,41	4238,38	-489,00
14.03.17	101709	Bulk-WfH 02 Flair WfH: FOOOO 110   50ml   Flacon	4000,00	2667,00	2666,50	2516,70	2611,91	9184,60	8268,41	-916,19
08.03.17	101713	Bulk-WfH 02 Flair WfH: BULK 1 kg	120,00	571,63	360,00	666,81	666,81	1237,84	1034,81	-203,03
20.03.17	101731	Bulk-WfH 02 Deo Care Sensitive 50ml   Sprayfl.   D	2500,00	1637,60	1525,50	3045,06	3063,80	4683,26	4609,30	-73,95
14.03.17	101732	Bulk-WfH 02 Deo Care Sensitive BULK 1 kg	150,00	1129,00	0,00	1294,08	2761,50	2292,28	2761,50	-469,21
09.03.17	101734	Bulk-WfH 02 Relaxant 4x4ly PIF   Gel	1000,00	540,00	648,00	1682,36	2628,45	2223,20	2376,45	-103,24
09.03.17	101735	Bulk-WfH 02 Face Care WfH: PIF   30ml   Tube	1000,00	90,00	162,00	198,79	241,15	276,79	403,15	-126,35
07.03.17	101743	Bulk-WfH 02 After Sun BULK 1 kg	580,00	740,23	528,50	10298,89	10298,89	11038,81	10827,08	-211,73
08.03.17	101763	Chemikalien Plana Cistosa Zink Shampoo PIF   ...	2000,00	1060,71	1714,50	2655,69	2782,20	3716,40	4506,70	-790,30
07.03.17	101769	Chemikalien Cistosa Shampoo BULK 1 kg   D	328,00	736,53	523,80	854,06	864,06	1089,88	1477,08	-317,20
20.03.17	101778	Chemikalien Duschgel Amandus 50ml   Tube   D	12054,00	1821,91	1462,25	8730,36	8774,25	7282,22	7286,60	-4,38
16.03.17	101779	Chemikalien Körpermilch Amandus 80 ml   Tube	12054,00	1821,91	1321,78	8366,76	8376,18	6878,67	6896,63	-181,73
20.03.17	101780	Chemikalien Duschgel Kanister 5 lter 5   Kanister	40,00	220,20	201,40	1000,31	1001,27	1220,51	1202,67	-17,84
20.03.17	101781	Chemikalien Körpermilch Kanister 5 lter 5   Kanister	15,00	187,68	117,45	329,12	310,80	916,90	428,25	-488,65
16.03.17	101782	Chemikalien Duschgel BULK	830,00	736,53	426,30	1990,29	1980,29	2715,81	2416,79	-299,02
16.03.17	101783	Chemikalien Körpermilch BULK 1 kg	310,00	736,53	501,90	877,32	877,32	1612,64	1379,28	-233,36
21.03.17	101788	Intensive Eye Cream 15ml   Airless   SW	1080,00	833,68	461,20	1430,48	1310,96	1973,17	1762,16	-211,00

Die Nachkalkulation zeigt die Plan- und Ist-Werte zu Material- und Arbeitskosten.

## JÜSTRICH COSMETICS AG BERNECK

Jüstrich Cosmetics ist ein Auftragsfertiger hochwertiger kosmetischer Produkte zur Körperpflege. Es ist in Berneck im St. Gallischen Rheintal domiziliert und beschäftigt 30 Mitarbeitende. Knapp ein Drittel der Produktion geht ins Ausland über Partner und Tochtergesellschaften. Produziert wird in Kleinserien von bis zu 100'000 Stück, die mit Hilfe diverser Anlagen in Kunststofftuben, Flaschen, Tigel oder Airless Dispenser im Corporate Design des jeweiligen Auftraggebers abgefüllt werden. Zu den Stärken des Lohnfertigers zählen Flexibilität und Schnelligkeit bei der Produktentwicklung, hohe Qualitätsstandards, Innovationskraft und Zuverlässigkeit bei der Auftragsbearbeitung.

[www.juestrich-cosmetics.ch](http://www.juestrich-cosmetics.ch)

### FAZIT

Mit der Einführung der integrierten Abacus-Gesamtlösung hat sich der Erfassungsaufwand von Daten markant reduziert. Doppelerfassungen und damit auch Fehlerquellen wurden eliminiert, auch die früher intensiv genutzten Excel-Tabellen liessen sich aus vielen Bereichen des Tagesgeschäfts verbannen. Das Ziel, eine Offerte wie eine Auftragsbestätigung mit allen Preisen und Rabatten korrekt und auf Knopfdruck zu erstellen, ist erreicht. So ist das Abacus-ERP innert Kürze – auch dank der Umsetzung der bsb.info.partner – zu einem unverzichtbaren Arbeitsinstrument bis auf die untersten Stufen der Leistungserstellung geworden. Die bsb.info.partner hat nichts versprochen, was nicht auch hätte eingehalten werden können, resumiert das Projektteam.

Durch die Verschlinkung der Prozesse und die effiziente Prozessunterstützung durch das neue ERP-System konnte Jüstrich bei gleich bleibender Anzahl Mitarbeitenden den Output massiv steigern. Besonders hätten es ihm die Informationslisten mit den Material- und Arbeitskosten ange-tan, so König. Sie belegen nun genau, welche Aufträge und Produkte erfolgreich waren. «Mit zwei Klicks sehen wir, was die Produktion in einer Woche geleistet hat», berichtet Jürg König. Er ist mit dem Erreichten hochzufrieden, denn er hat nun ein System zur Verfügung, das ihn und sein Unternehmen in der Prozessabwicklung wirksam unterstützt.

Ein Projekt von:

**bsb.**  
business-it

Spreitenbach

bsb.info.partner AG  
Bodenackerstrasse 3  
CH-8957 Spreitenbach  
T +41 (0)44 735 60 10

St. Gallen

bsb.info.partner AG  
Fürstenlandstrasse 96  
CH-9014 St. Gallen  
T +41 (0)71 243 60 10

Glarus

bsb.info.partner AG  
Iseliguët 3  
CH-8750 Glarus  
T +41 (0)55 253 60 10

[info@bsbit.ch](mailto:info@bsbit.ch)  
[bsb-business-it.ch](http://bsb-business-it.ch)

 **ABACUS**  
business software  
[abacus.ch](http://abacus.ch)

### ABACUS SOFTWARE BEI JÜSTRICH COSMETICS AG

PPS	12 Benutzer
Auftragsbearbeitung	22 Benutzer
CRM	16 Benutzer
Finanzsoftware	1 Benutzer
Archivierung / Scanning	4 Benutzer
Report Writer	22 Benutzer
Business Process Engine	20 Benutzer